

*Eee PC*

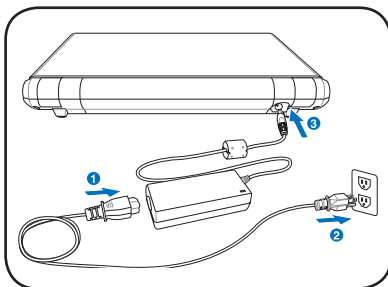
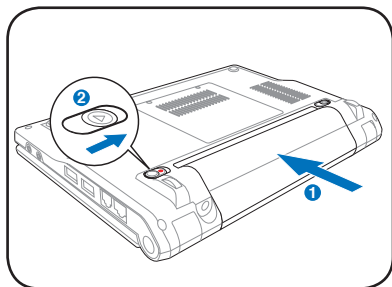
**Windows® XP Edition**

**Краткое руководство**

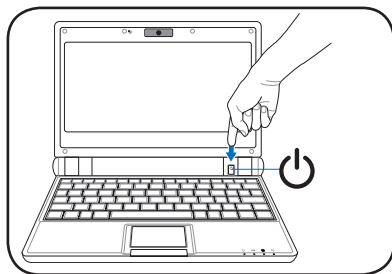
# Включение Еее РС

Здесь приведены только краткие инструкции по использованию Еее РС. Дополнительную информацию смотрите в руководстве пользователя.

1. Установка аккумулятора
2. Подключение блока питания



3. Включение Еее РС



Использование другого блока питания может повредить Еее РС. Неисправный блок питания может повредить аккумулятор и Еее РС.



При открывании не откидывайте крышку до конца, чтобы не сломать шарниры! Никогда не поднимайте компьютер за крышку!



Не забудьте полностью зарядить аккумулятор перед использованием в первый раз, это также продлит его срок службы.

## Индикаторы

Индикаторы показывают состояние устройства.



Индикатор питания



Индикатор заряда аккумулятора



Индикатор твердотельного диска (SSD)

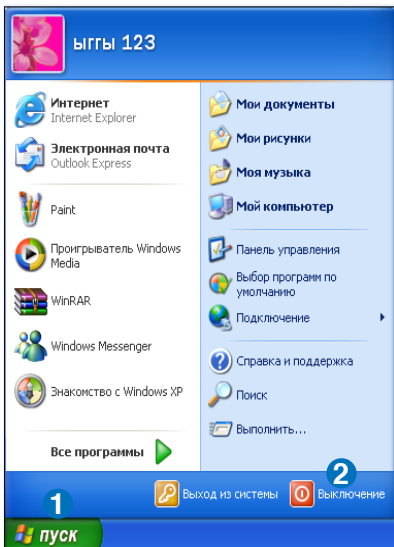


Индикатор беспроводной сети

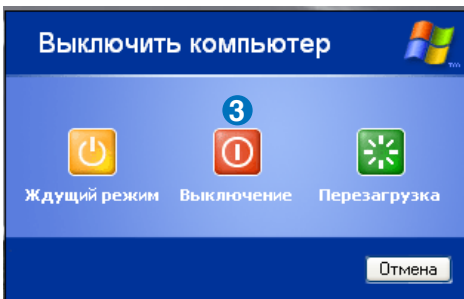
# Выключение Еее РС

Для выключения Еее РС выполните следующие инструкции.

1. Для отображения меню нажмите кнопку **Пуск** расположенную в нижнем левом углу экрана.
2. Выберите **Выключение**.



3. Выберите **Выключение** для выключения Еее РС.




## Первое включение



При включении Eee PC в первый раз появится мастер конфигурации Windows, который предоставит основную информацию и поможет сконфигурировать некоторые параметры. Для завершения инициализации следуйте инструкциям мастера.

## Настройка сети

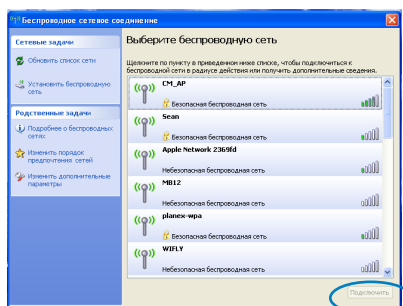
### Беспроводное соединение

1. Дважды щелкните по иконке беспроводной сети  находящейся в панели задач.



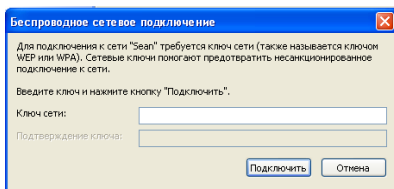
Если иконки нет в панели задач: перед настройкой соединения включите функцию беспроводной сети, нажав  +  (<Fn> + <F2>).

2. Выберите точку доступа для подключения и нажмите **Подключить**.

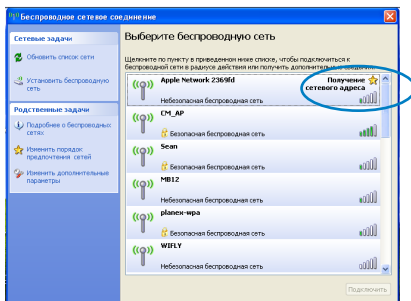


Если вы не нашли желаемую точку доступа, нажмите **Обновить список сетей** для обновления списка.

3. При подключении, возможно, нужно ввести пароль.





4. После установки подключения, оно появится в списке.



5. В панели задач появится иконка беспроводной сети.




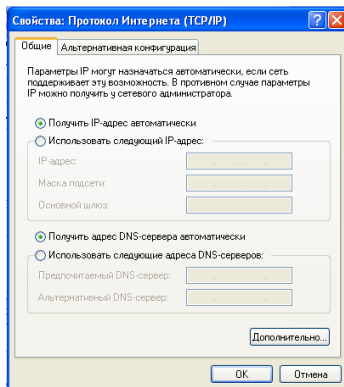
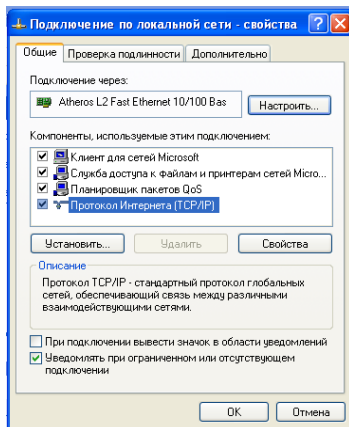
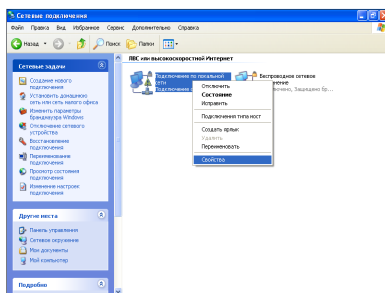
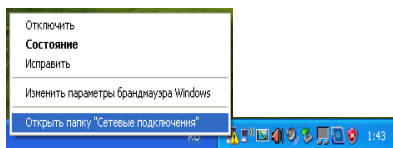
Иконка беспроводной сети исчезнет после отключения беспроводной сети клавишами  +  (<Fn> + <F2>).

# Проводное соединение

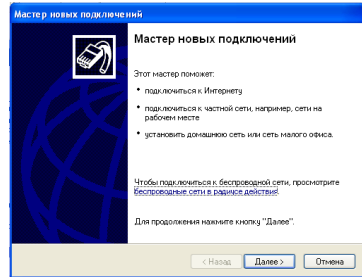
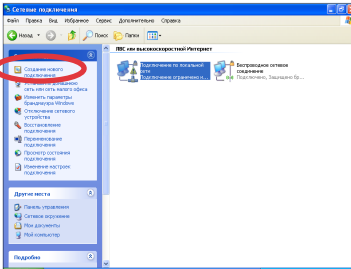
Для установки проводного соединения выполните следующие инструкции:

## Использование динамического IP:

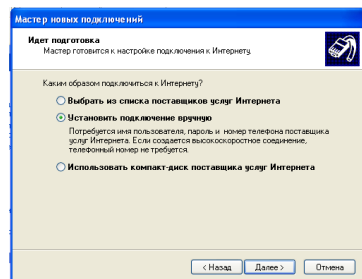
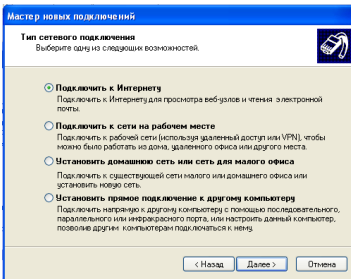
1. Дважды щелкните правой кнопкой мыши по иконке проводной сети  в панели задач и выберите **Открыть папку «Сетевые подключения»**.
2. Дважды щелкните правой кнопкой мыши по **Подключению по локальной сети** и выберите **Свойства**.
3. Выберите **Internet Protocol (TCP/IP)** и нажмите **Свойства**.
4. Выберите **Получить IP-адрес автоматически** и нажмите **ОК**.



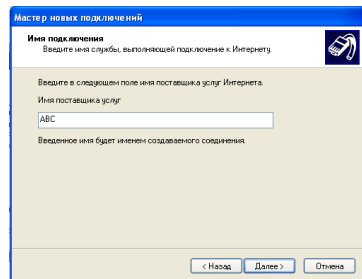
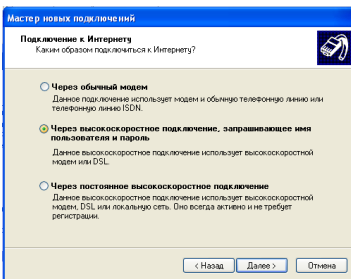
- Нажмите **Создание нового подключения** для запуска мастера подключений.
- Нажмите **Далее**.



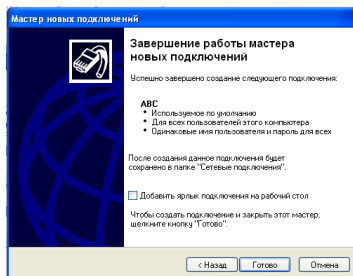
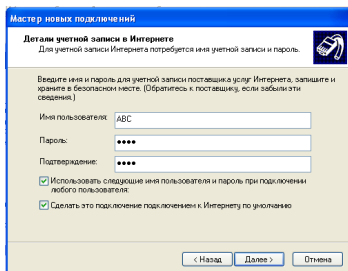
- Выберите **Подключить к Интернету** и нажмите
- Выберите **Установить подключение вручную**.



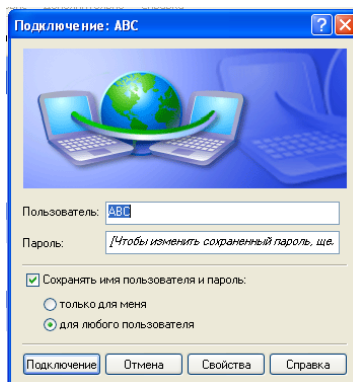
- Выберите тип соединения и нажмите **Далее**.
- Введите название провайдера и нажмите **Далее**.



11. Введите имя пользователя и пароль. Нажмите **Далее**.
12. Введите имя пользователя и пароль. Нажмите **Готово**.



13. Введите имя пользователя и пароль. Нажмите **Подключение**.



## Использование статического IP:

1. Повторите шаги 1–3 из раздела “Использование динамического IP”.
2. Выберите **Использовать следующий IP-адрес**.
3. Введите IP адрес, маску подсети и шлюз.
4. Если необходимо, введите адреса DNS серверов.
5. После ввода всех значений нажмите **ОК**.



Если у вас имеются проблемы при подключении к сети, обратитесь к вашему провайдеру (ISP).