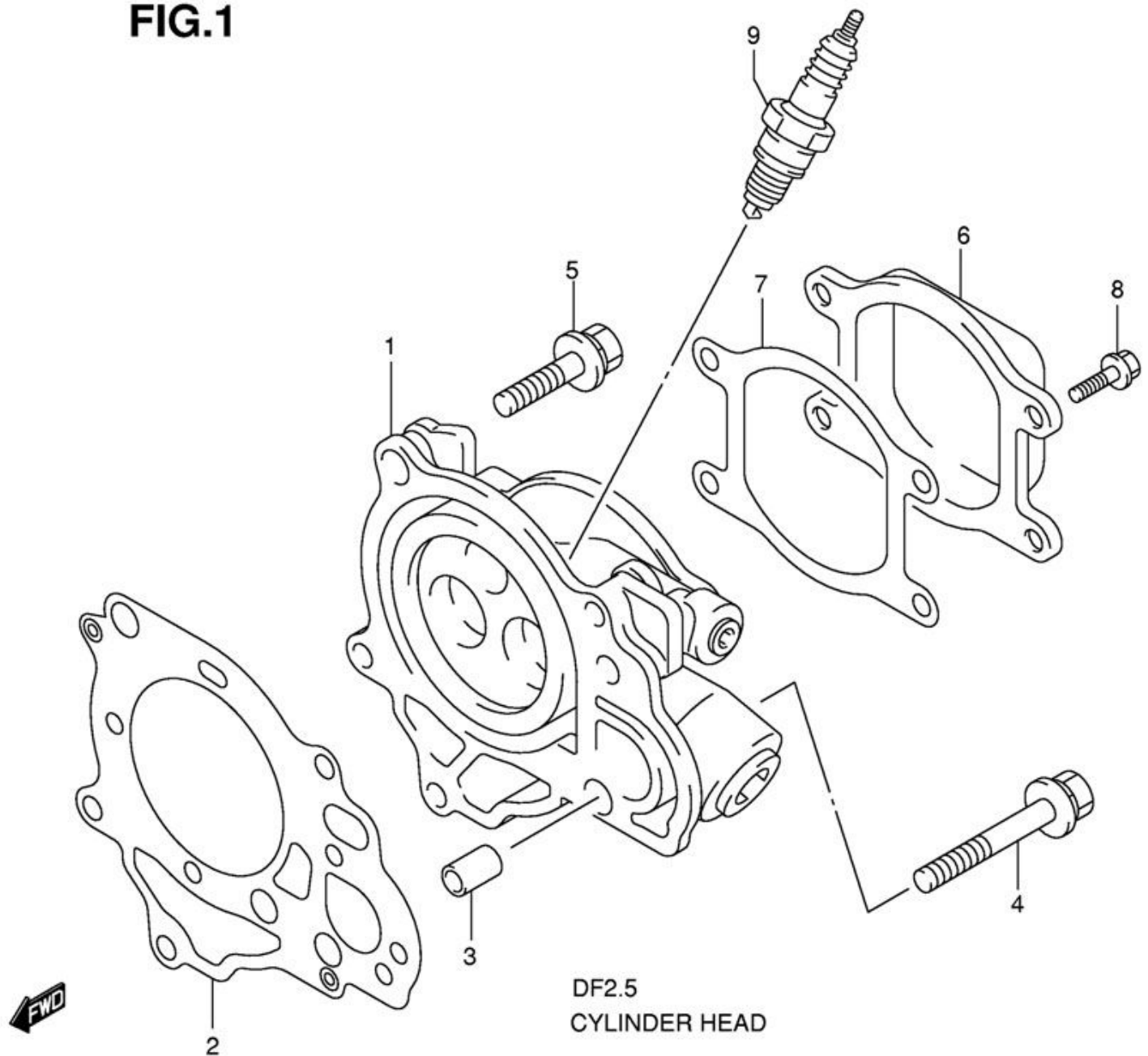


КАТАЛОГ ЗАПЧАСТЕЙ НА ПОДВЕСНОЙ МОТОР SUZUKI DF-2.5

ГОЛОВКА БЛОКА ЦИЛИНДРОВ (CYLINDER HEAD)
FIG.1

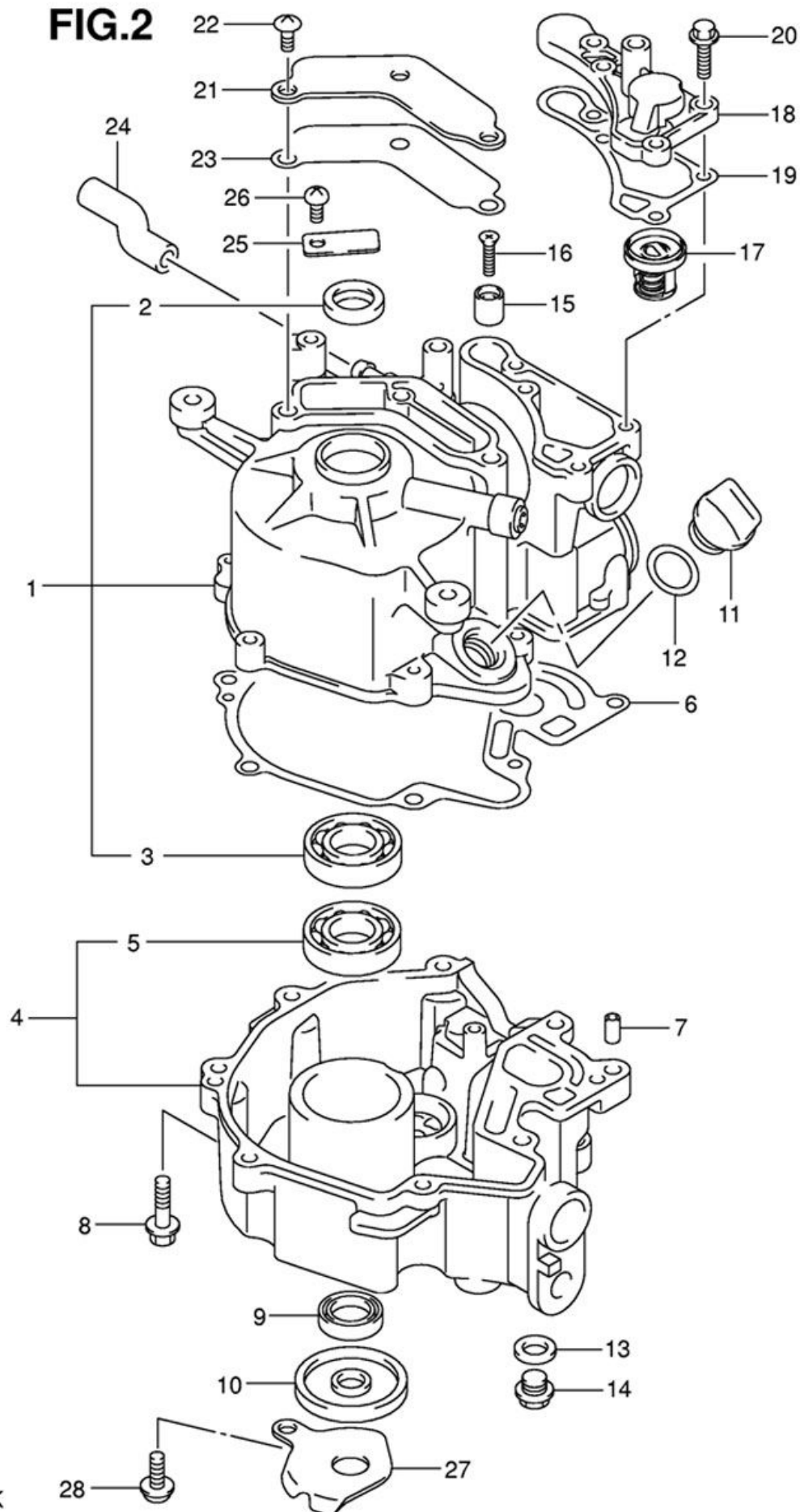
FIG.1



Номер на чертеже	Код по каталогу	Название (eng)	Название (rus)
001	11110-97J00-000	HEAD, CYLINDER	Головка цилиндров
	11110-97J10-000	HEAD, CYLINDER (MODEL:08~09)	Головка цилиндров (модели 2008-2009 года)
002	11141-97J02-000	GASKET, CYLINDER HEAD	Прокладка головки цилиндров
003	09206-08008-000	PIN, DOWEL	Стопорный дюбель
004	11118-97J00-000	BOLT, CYLINDER HEAD	Болт головки цилиндра
005	11119-97J00-000	BOLT, CYLINDER HEAD	Болт головки цилиндра
006	11171-97J00-000	COVER, CYLINDER HEAD	Крышка головки цилиндра
007	11189-97J00-000	GASKET, CYLINDER HEAD COVER	Прокладка крышки крышки головки цилиндра
008	01547-05107-000	BOLT	Болт
009	09482-00406-000	PLUG, SPARK (CR6HSA)	Свеча зажигания (CR6HSA)

БЛОК ЦИЛИНДРОВ (CYLINDER BLOCK)

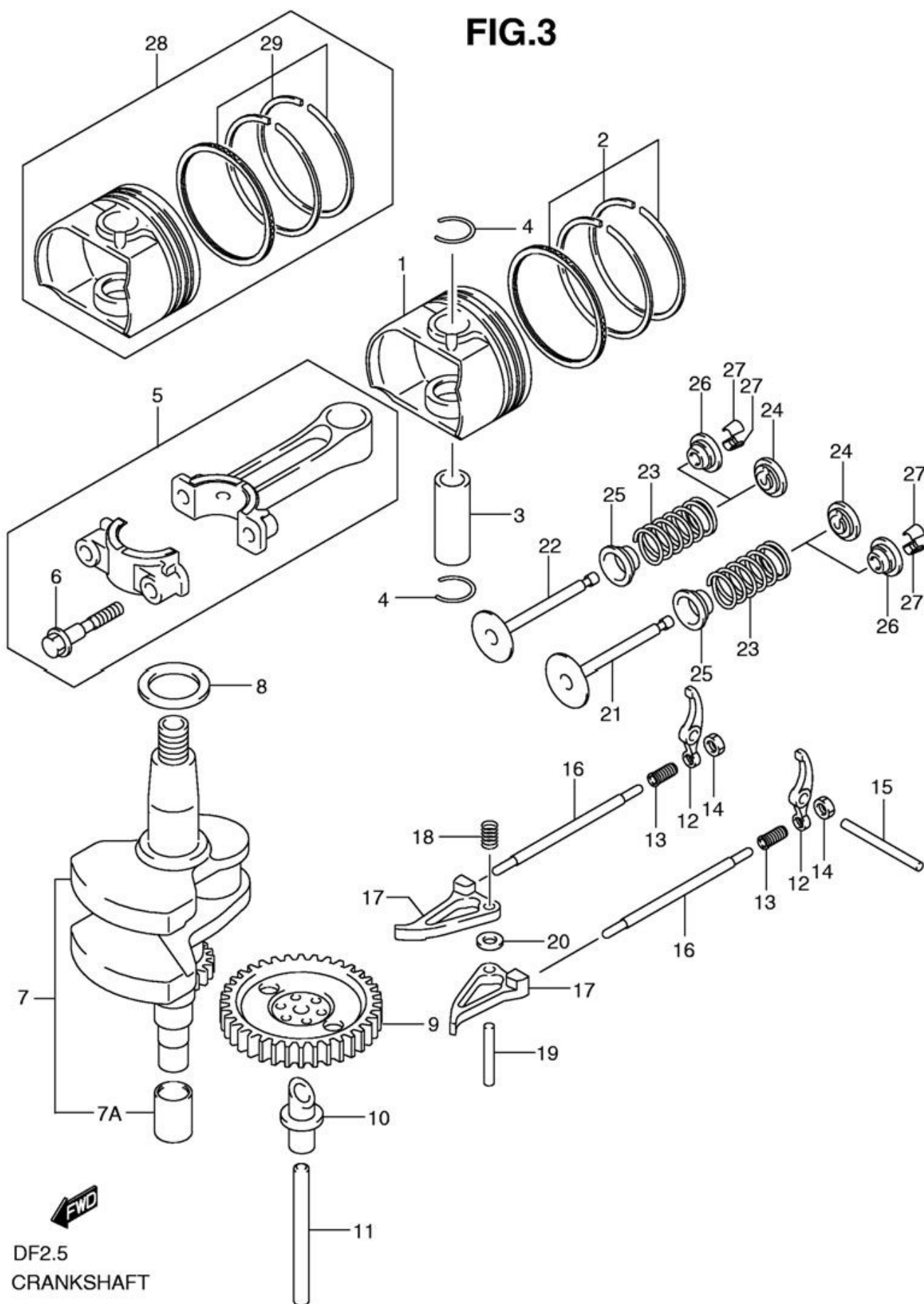
FIG.2



DF2.5  CYLINDER BLOCK

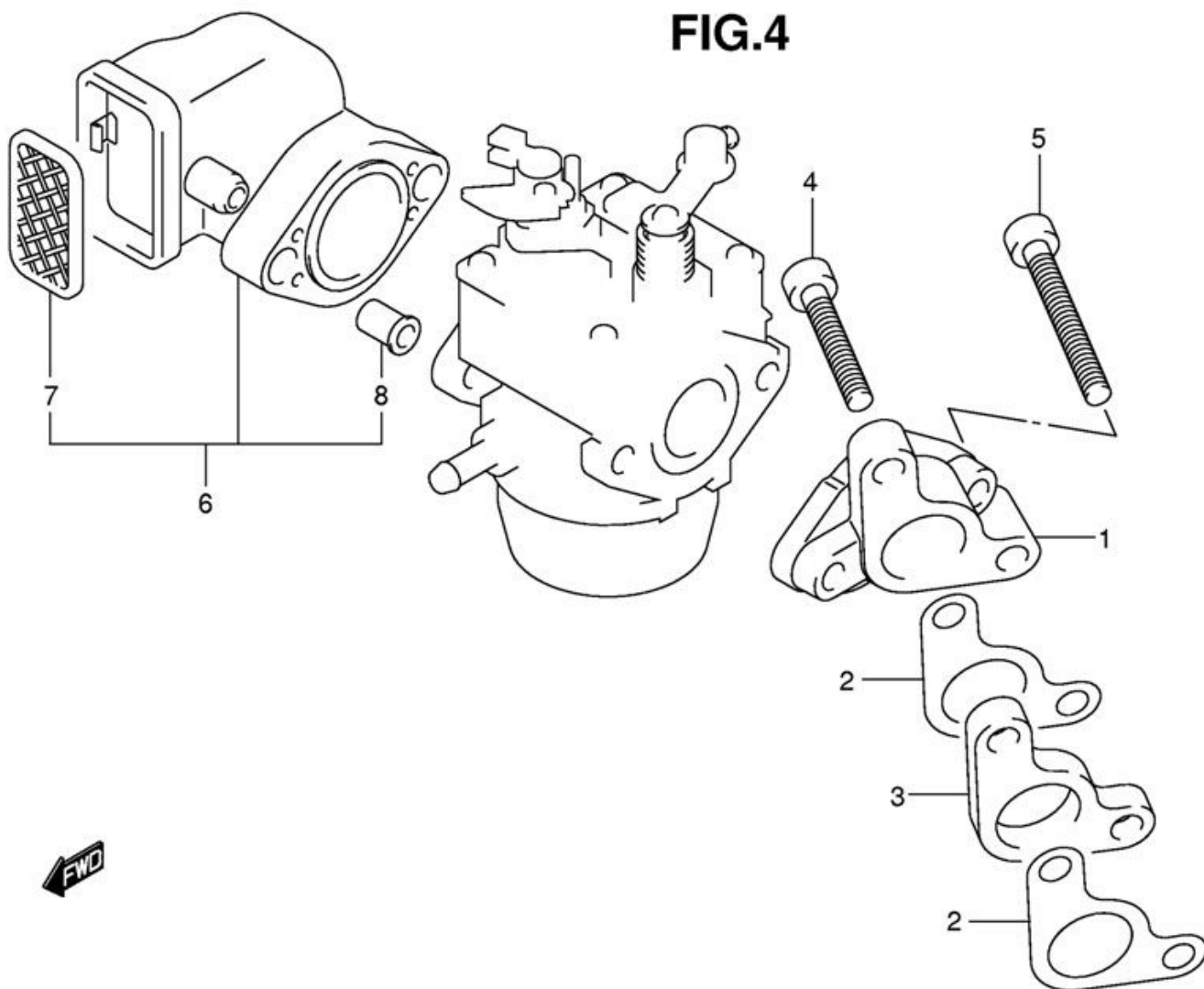
Номер на чертеже	Код по каталогу	Название (eng)	Название (rus)
001	11200-97J00-000	BLOCK ASSY, CYLINDER	Блок цилиндров в сборе
002	59295-97J00-000	SEAL, CRANKSHAFT OIL	Уплотнение коленвала, сальник
003	09262-17023-000	BEARING, CRANKSHAFT UPPER	Подшипник верхней части коленвала
004	11300-97J00-000	CASE ASSY, CRANKSHAFT	Корпус картера, в сборе
005	09262-17023-000	BEARING, CRANKSHAFT LOWER	Подшипник нижней части коленвала
006	11351-97J01-000	GASKET, CRANKCASE	Прокладка картера
007	04221-05109-000	PIN, DOWEL	Стопор
008	01550-06257-000	BOLT, CRANKCASE	Болт картера двигателя
009	59295-97J10-000	SEAL, DRIVE SHAFT OIL	Уплотнение приводной вал
010	59295-97J20-000	SEAL, CRANKSHAFT OIL LOWER	Нижний сальник коленвала
011	11382-97J00-000	CAP, OIL FILLER	Крышка масляного фильтра
012	09280-15007-000	O RING, CAP (D:2.4 ID:15.8)	Кольцо колпачка (D:2.4 ID:15.8)
013	09168-10022-000	GASKET, DRAIN PLUG	Прокладка сливной заглушки
014	09248-10008-000	PLUG, DRAIN (10X7.5)	Сливная заглушка (10x7.5)
015	55321-95J00-000	ANODE, PROTECTION	Защитный анод
016	09126-05011-000	SCREW, PROTECTION ANODE	Винт защитного анода
017	17670-91J00-000	THERMOSTAT	Термостат
018	17681-97J00-000	COVER, THERMOSTAT	Крышка термостата
019	17685-97J00-000	GASKET, THERMOSTAT COVER	Прокладка крышки термостата
020	01550-06207-000	BOLT, THERMOSTAT COVER	Болт крышки термостата
021	11173-97J00-000	PLATE, BREATHER	Пластина сапуна
022	02142-06127-000	BOLT, BREATHER PLATE	Болт пластины сапуна
023	11179-97J00-000	GASKET, BREATHER PLATE	Прокладка пластины сапуна
024	11174-97J00-000	HOSE, BREATHER	Шланг сапуна
025	11452-91J00-000	VALVE, REED	Клапан
026	02112-0612A-000	SCREW, REED VALVE	Винт клапана
027	11431-97J11-000	PLATE, UNDER OIL SEAL	Пластина под масляный сальник
028	11432-97J00-000	BOLT, UNDER OIL SEAL PLATE	Болт платы сальника

КОЛЕНЧАТЫЙ ВАЛ (CRANKSHAFT)
FIG.3



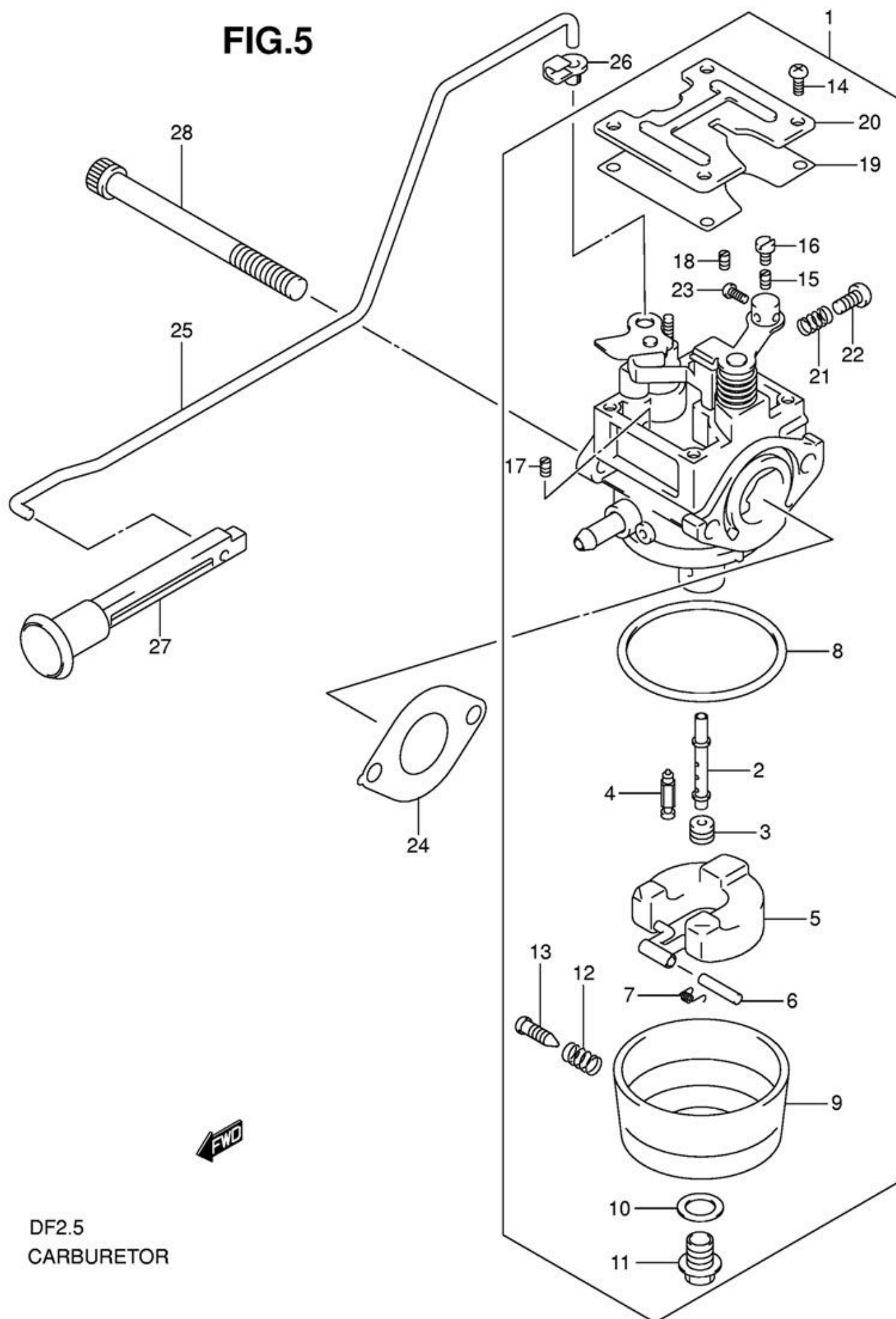
Номер на чертеже	Код по каталогу	Название (eng)	Название (rus)
001	12111-97J00-0B0	PISTON	Поршень
	12111-97J10-0B0	PISTON (MODEL:08~09)	Поршень (для моделей 2008-2009 года)
002	12140-97J00-000	RING SET, PISTON	Кольца поршневые STD
003	12151-97J00-000	PIN, PISTON	Палец поршня
004	59382-97J00-000	CIRCLIP	Стопорное кольцо (пружинное)
005	12160-97J00-0A0	CONNROD ASSY (RED)	Шатун в сборе (красный)
006	12163-92F00-000	BOLT CONNROD	Болт
007	12220-97J01-0B0	CRANKSHAFT (NO PAINT)	Коленчатый вал (без цвета)
007A	12242-97J00-000	SPLINE	Сплайн
008	08211-17241-000	WASHER, CRANKSHAFT THRUST	Шайба коленвала упорная
009	12710-97J00-000	CAMSHAFT	Распределительный вал
010	12742-97J10-000	SHAFT, OIL PUMP	Вал масляной помпы
011	12743-97J00-000	SHAFT	Вал
012	12840-97J00-000	ARM ASSY, VALVE ROCKER	Рычаг клапана в сборе
	12840-97J10-000	ARM ASSY, VALVE ROCKER (MODEL:09)	Рычаг клапана в сборе (для моделей 2009 года)
013	12842-22G10-000	SCREW, TAPPET ADJUSTING	Винт толкателя клапана
014	12843-27A00-000	NUT, TAPPET ADJUSTING	Гайка толкателя клапана
015	09261-04017-000	SHAFT, VALVE ROCKER ARM	Вал рычага клапана
016	12894-97J00-000	ROD, PUSH	Штанга толкающая (толкатель)
017	12845-97J00-000	ARM, CAM ROCKER	Рычаг кулака
018	12847-22G00-000	SPRING, CAM ROCKER ARM	Пружина коромысла
019	09261-04005-000	SHAFT, CAM ROCKER ARM	Вал коромысла
020	08322-0104A-000	WASHER, CAM ROCKER ARM	Шайба коромысла
021	12911-97J00-000	VALVE, INTAKE	Клапан впускной
	12911-97J10-000	VALVE, INTAKE (MODEL:09)	Клапан впускной (для моделей 2009 года)
022	12915-97J00-000	VALVE, EXHAUST	Клапан выпускной
	12915-97J10-000	VALVE, EXHAUST (MODEL:09)	Клапан выпускной (для моделей 2009 года)
023	12921-97J00-000	SPRING, VALVE	Пружина клапана
	12921-97J20-000	SPRING, VALVE (MODEL:09)	Пружина клапана (для моделей 2009 года)
024	12931-22G00-000	RETAINER, VALVE SPRING (MODEL:06~08)	Коромысло пружины клапана (для моделей 2006-2008 года)
025	09289-04006-000	SEAL, VALVE STEM OIL	Маслосъемный колпачок
026	12931-97J00-000	RETAINER, VALVE SPRING (MODEL:09)	Коромысло пружины клапана (для моделей 2009 года)
027	12932-05C00-000	COTTER, VALVE (MODEL:09)	Клин клапана (для моделей 2009 года)
028	12100-97J00-050	PISTON SET (OS:0.50) (OPT)	Поршень с кольцами (OS:0.50) (опция)
029	12140-97J00-050	RING SET, PISTON (OS:0.50) (OPT)	Кольца поршневые (OS:0.50) (опция)

FIG.4



Номер на чертеже	Код по каталогу	Название (eng)	Название (rus)
001	13111-97J00-000	PIPE, INTAKE	Труба впускная
002	13119-97J00-000	GASKET, INTAKE PIPE	Прокладка трубы впускной
003	13124-97J00-000	INSULATOR, CARBURETOR	Изолятор карбюратора
004	07120-06257-000	BOLT, INTAKE PIPE	Болт впускной трубы
005	07120-06357-000	BOLT, INTAKE PIPE	Болт впускной трубы
006	13810-97J00-000	SILENCER	Глушитель
007	13710-97J00-000	ARRESTER, FLAME	Искрогаситель
008	09180-06348-000	SPACER	Прокладка

FIG.5

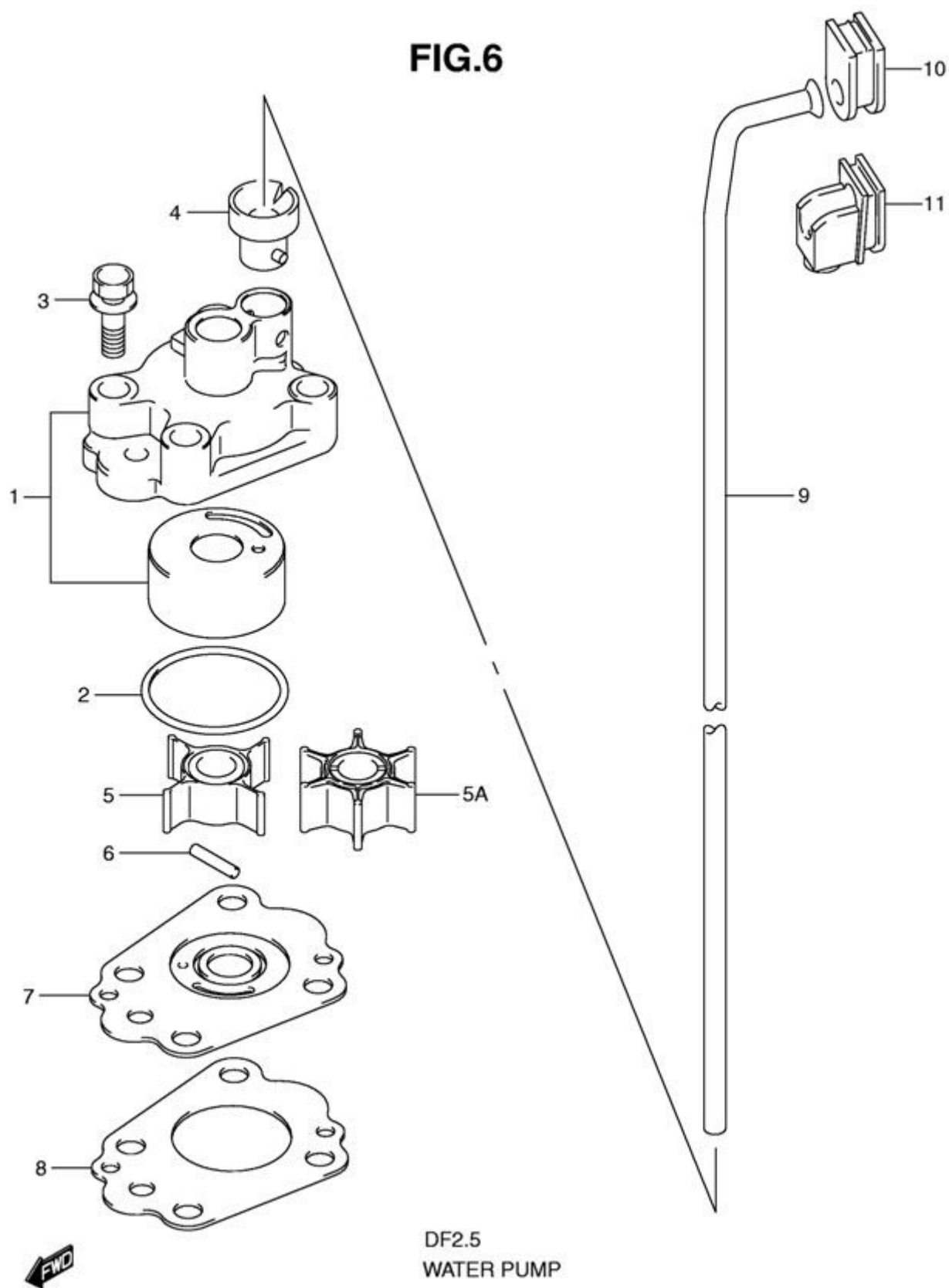


DF2.5
CARBURETOR



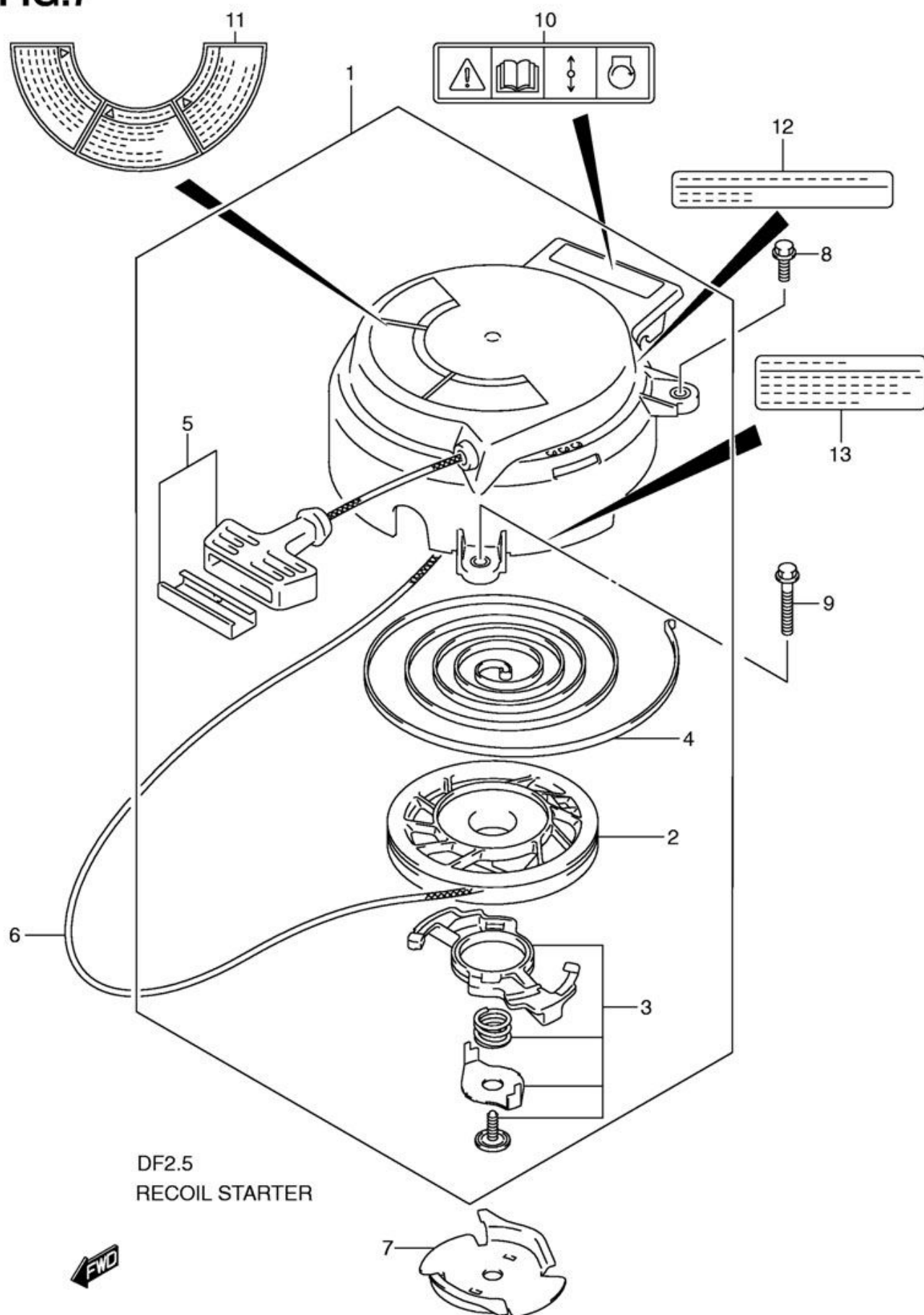
Номер на чертеже	Код по каталогу	Название (eng)	Название (rus)
001	13200-97J10-000	CARBURETOR	Карбюратор в сборе
	13200-97J20-000	CARBURETOR (MODEL:07)	Карбюратор в сборе (модели 2007 года)
	13200-97J40-000	CARBURETOR (MODEL:08~09)	Карбюратор в сборе (модели 2008-2009 года)
002	13236-97J10-000	NOZZLE, MAIN	Распылитель главный
	13236-97J20-000	NOZZLE, MAIN (MODEL:07~09)	Распылитель главный (для моделей 2007-2009 года)
003	09491-68006-000	JET, MAIN (68) (OPT)	Жиклер главный (68) (опция)
	09491-70018-000	JET, MAIN (70)	Жиклер главный (70)
	09491-72015-000	JET, MAIN (72) (OPT)	Жиклер главный (72) (опция)
	09491-62009-000	JET, MAIN (62) (MODEL:07~09, OPT)	Жиклер главный (62) (для моделей 2007-2009 года) (опция)
	09491-64003-000	JET, MAIN (64) (MODEL:07~09)	Жиклер главный (64) (для моделей 2007-2009 года)
	09491-66005-000	JET, MAIN (66) (MODEL:07~09, OPT)	Жиклер главный (66) (для моделей 2007-2009 года) (опция)
004	13371-97J00-000	VALVE, NEEDLE	Игольчатый клапан
005	13250-97J00-000	FLOAT	Поплавок
006	13254-97J00-000	PIN, FLOAT	Стопор поплавка
007	13268-97J30-000	SPRING	Пружина
008	13251-97J00-000	GASKET	Прокладка
009	13245-97J00-000	CHAMBER, FLOAT	Поплавковая камера
010	13249-97J00-000	GASKET	Прокладка
011	13247-97J00-000	SCREW	Винт
012	13268-97J10-000	SPRING	Пружина
013	13616-97J00-000	SCREW	Винт
014	13267-97J00-000	SCREW	Винт
015	09492-30018-000	JET, PILOT (30) (OPT)	Жиклер пропускной (30) (опция)
	09492-32011-000	JET, PILOT (32)	Жиклер пропускной (32)
	09492-34004-000	JET, PILOT (34) (OPT)	Жиклер пропускной (34) (опция)
016	13267-97J10-000	SCREW	Винт
017	09493-34005-000	JET, AIR (170)	Жиклер воздушный (170)
018	09493-29004-000	JET, PILOT AIR (145)	Жиклер пропускной (145)
019	13249-97J10-000	GASKET	Прокладка
020	13248-97J00-000	PLATE	Пластина
021	13268-97J20-000	SPRING	Пружина
022	13534-97J00-000	SCREW	Винт
023	13267-97J20-000	SCREW	Винт
024	13125-97J00-000	GASKET, CARBURETOR	Прокладка карбюратора
025	13413-97J10-000	ROD, CHOKE	Штанга отбойника
026	13436-91J00-000	CONNECTOR, CHOKE ROD	Соединение отбойника
027	13631-91J00-000	KNOB, CHOKE	Рукоятка отбойника
028	01547-06757-000	BOLT	Болт

FIG.6



Номер на чертеже	Код по каталогу	Название (eng)	Название (rus)
001	17410-97J00-000	CASE, WATER PUMP	Корпус водной помпы
002	09280-33005-000	SEAL, WATER PUMP CASE	Сальник (кольцо) корпуса водной помпы
003	09116-06207-000	BOLT (6X30)	Болт (6х30)
004	17415-97J00-000	GROMMET, WATER PUMP CASE	Втулка корпуса водного насоса
005	17461-97J00-000	IMPELLER, WATER PUMP (MODEL:06~08, ->7461-97J10)	Крыльчатка водной помпы (модели 2006-2008 года, ->7461-97J10)
005A	17461-97J10-000	IMPELLER, WATER PUMP (MODEL:09)	Крыльчатка водной помпы (модели 2009 года)
006	09202-02006-000	PIN, PUMP CASE IMPELLER	Штифт корпуса насоса
007	17471-97J00-000	PANEL, PUMP CASE UNDER	Пластина корпуса помпы, верхняя
008	17472-97J00-000	GASKET, PUMP CASE PANEL	Прокладка панели корпуса помпы
009	17561-97J00-000	TUBE, WATER (S)	Трубка водная (S)
	17561-97J10-000	TUBE, WATER (S) (MODEL:09)	Трубка водная (S) (модели 2009 года)
010	17563-97J00-000	GROMMET, WATER TUBE UPPER (MODEL:06~08)	Втулка водной трубы, верхняя (модели 2006-2008 года)
011	17563-97J10-000	GROMMET, WATER TUBE UPPER (MODEL:09)	Втулка водной трубы, верхняя (модели 2009 года)

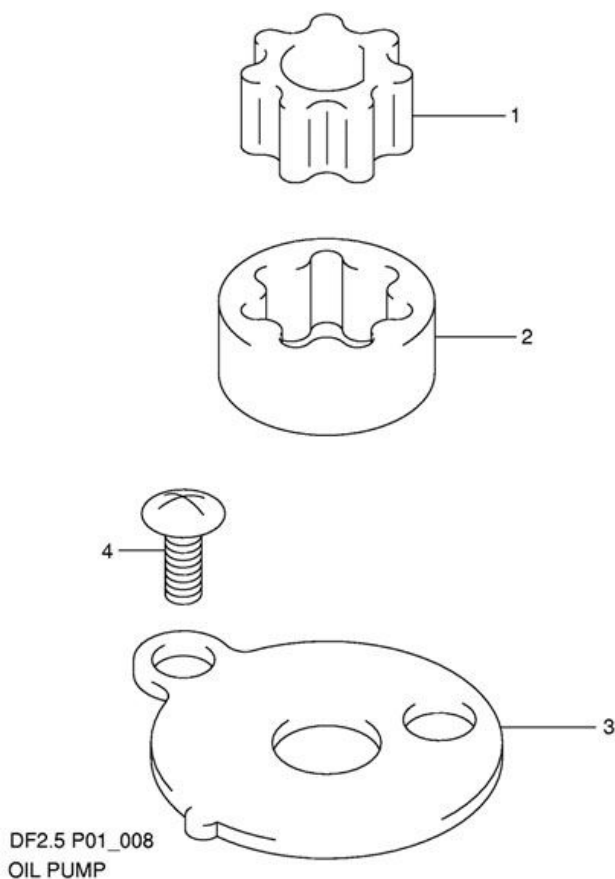
FIG.7



Номер на чертеже	Код по каталогу	Название (eng)	Название (rus)
001	18100-97J00-000	STARTER ASSY, RECOIL	Стартер в сборе
002	18120-97J00-000	REEL	Катушка
003	18130-97J00-000	RATCHET SET	Храповик в сборе
004	18142-04410-000	SPRING, SPIRAL	Пружина, спираль
005	18210-97J00-000	GRIP SET	Набор зажимов
006	99000-81157-50M	ROPE (OPT L:50000->200)	Канат (опция, L:50000->200)
007	18211-97J00-000	PULLEY, STARTER	Шкив стартера
008	01550-06207-000	BOLT	Болт
009	01550-06357-000	BOLT	Болт
010	69711-93E10-000	LABEL, S.I.G.P	Наклейка предупреждающая
011	61472-93E00-000	LABEL, RECOIL STARTER	Наклейка на ручной стартер
012	61493-97J00-000	LABEL, CLEARANCE (MODEL:09)	Наклейка "зазор" (для моделей 2009 года)
013	61494-97J00-000	LABEL, OIL (MODEL:09)	Наклейка "масло" (для моделей 2009 года)

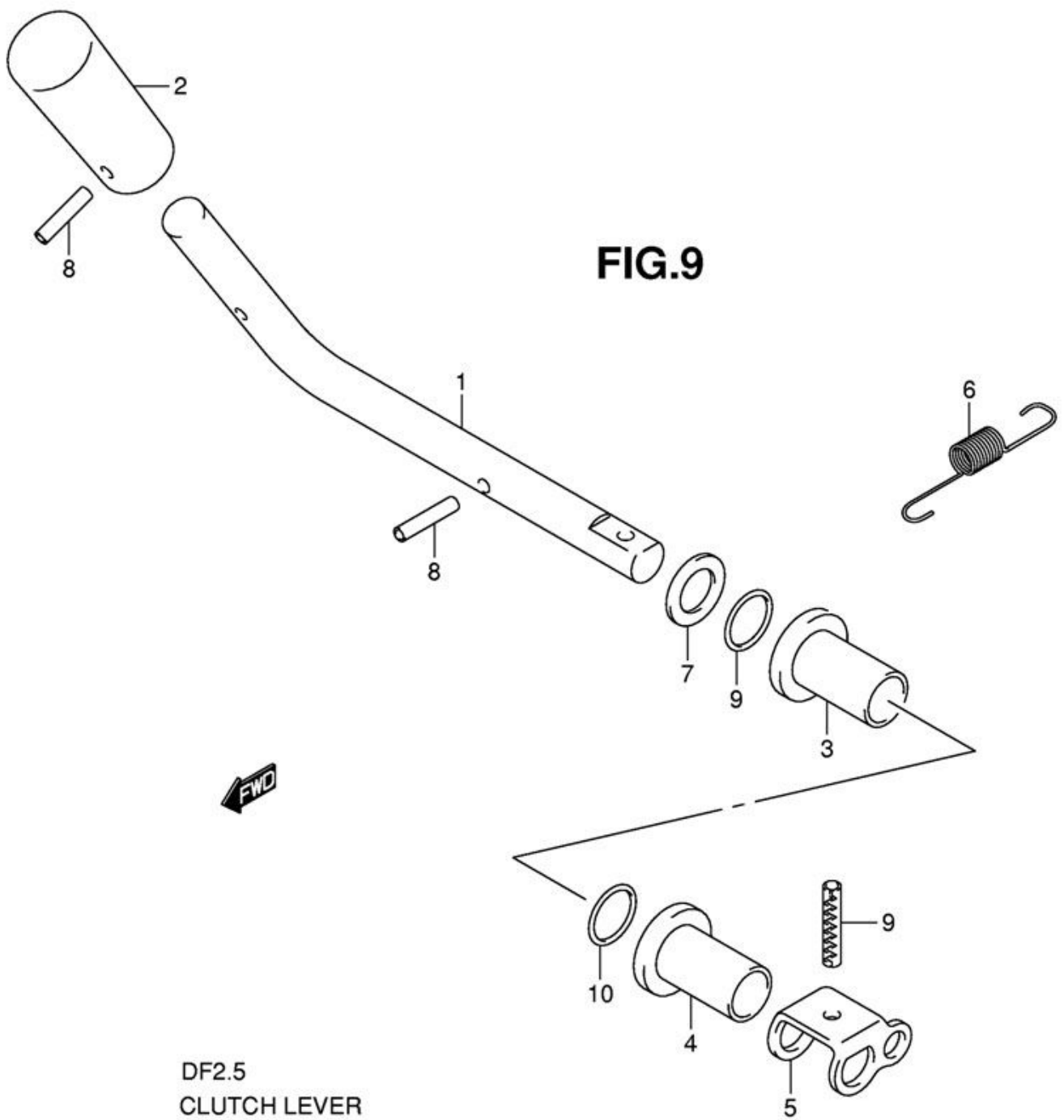
МАСЛЯННЫЙ НАСОС (OIL PUMP)

FIG.8



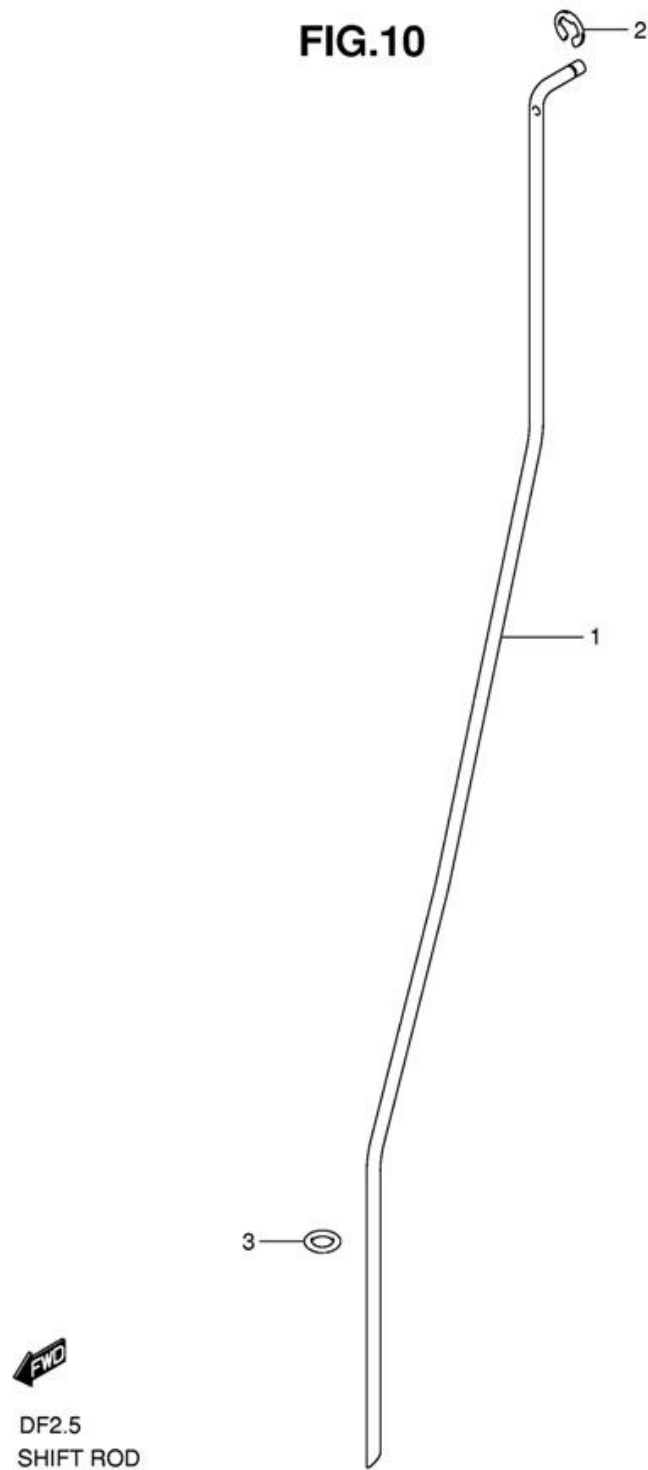
Номер на чертеже	Код по каталогу	Название (eng)	Название (rus)
001	16131-91J00-000	ROTOR, OIL PUMP INNER	Ротор масляного насоса, внутренний
002	16132-91J00-000	ROTOR, OIL PUMP OUTER	Ротор масляного насоса, наружный
003	16161-97J00-000	PLATE, OIL PUMP ROTOR	Плата ротора масляного насоса
004	02142-0510A-000	BOLT, OIL PUMP ROTOR PLATE	Болт платы ротора масляного насоса

РЫЧАГ СЦЕПЛЕНИЯ (CLUTCH LEVER)



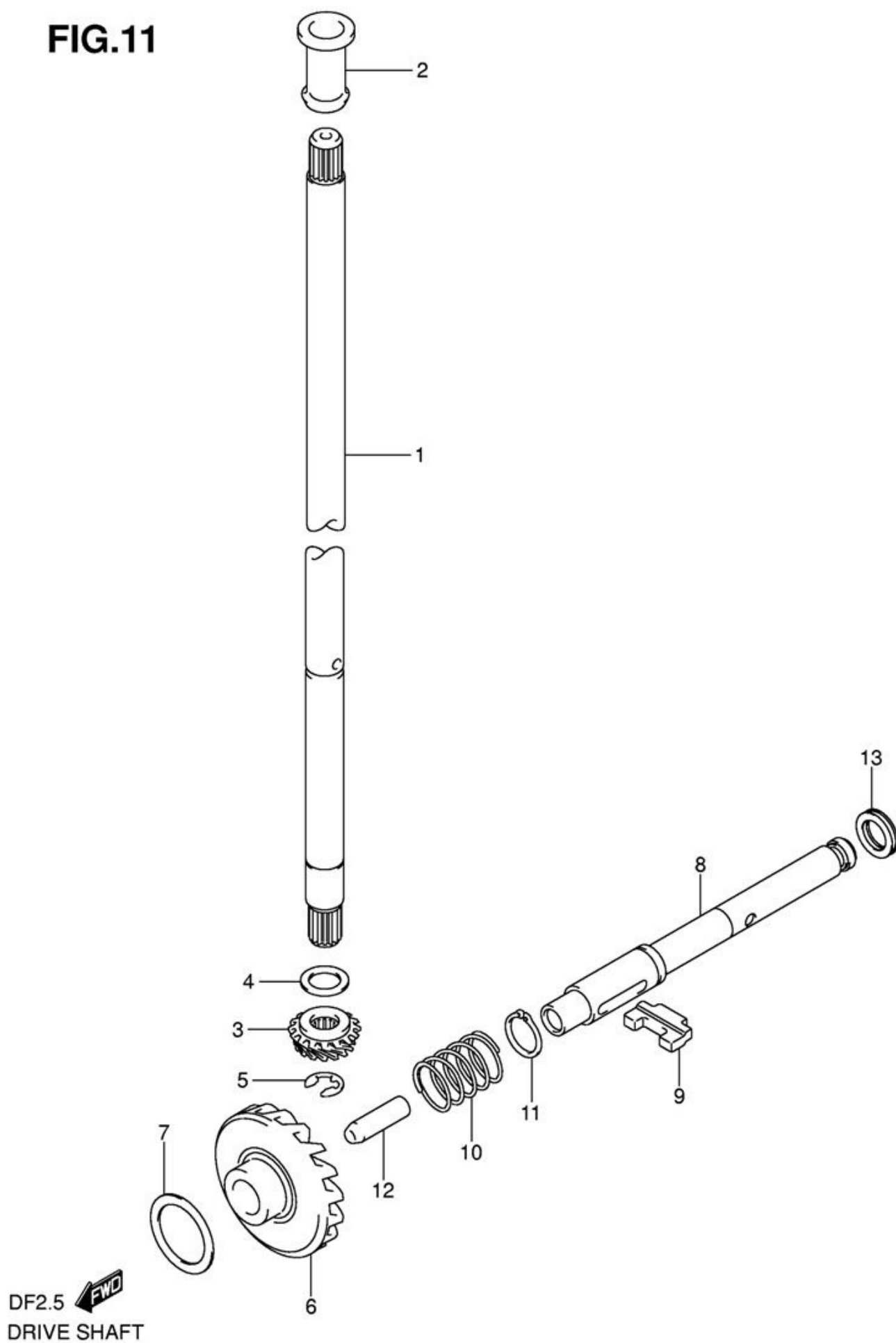
Номер на чертеже	Код по каталогу	Название (eng)	Название (rus)
001	21111-97J01-000	LEVER, CLUTCH	Рычаг муфты сцепления
002	21112-97J00-000	KNOB, CLUTCH LEVER	Рукоятка муфты сцепления
003	21221-97J00-000	BUSH, CLUTCH SHAFT	Втулка сцепления
004	21222-97J00-000	BUSH, CLUTCH SHAFT NO.2	Втулка вала муфты №2
005	23211-97J01-000	ARM, CLUTCH ROD	Рычаг стержня муфты
006	23213-97J00-000	SPRING, CLUTCH NOTCH	Пружина сцепления с зацепами
007	09160-08145-000	WASHER (8X14X1.5)	Шайба (8x14x1.5)
008	09205-03012-000	PIN, CLUTCH LEVER	Штифт рычага сцепления
009	09205-04002-000	PIN, CLUTCH LEVER	Пружина рычага сцепления
010	09280-08005-000	O RING (D:1.7 ID:7.7)	Кольцо уплотнительное (D:1.7 ID:7.7)

ПЕРЕКЛЮЧАЮЩАЯ ТЯГА (SHIFT ROD)



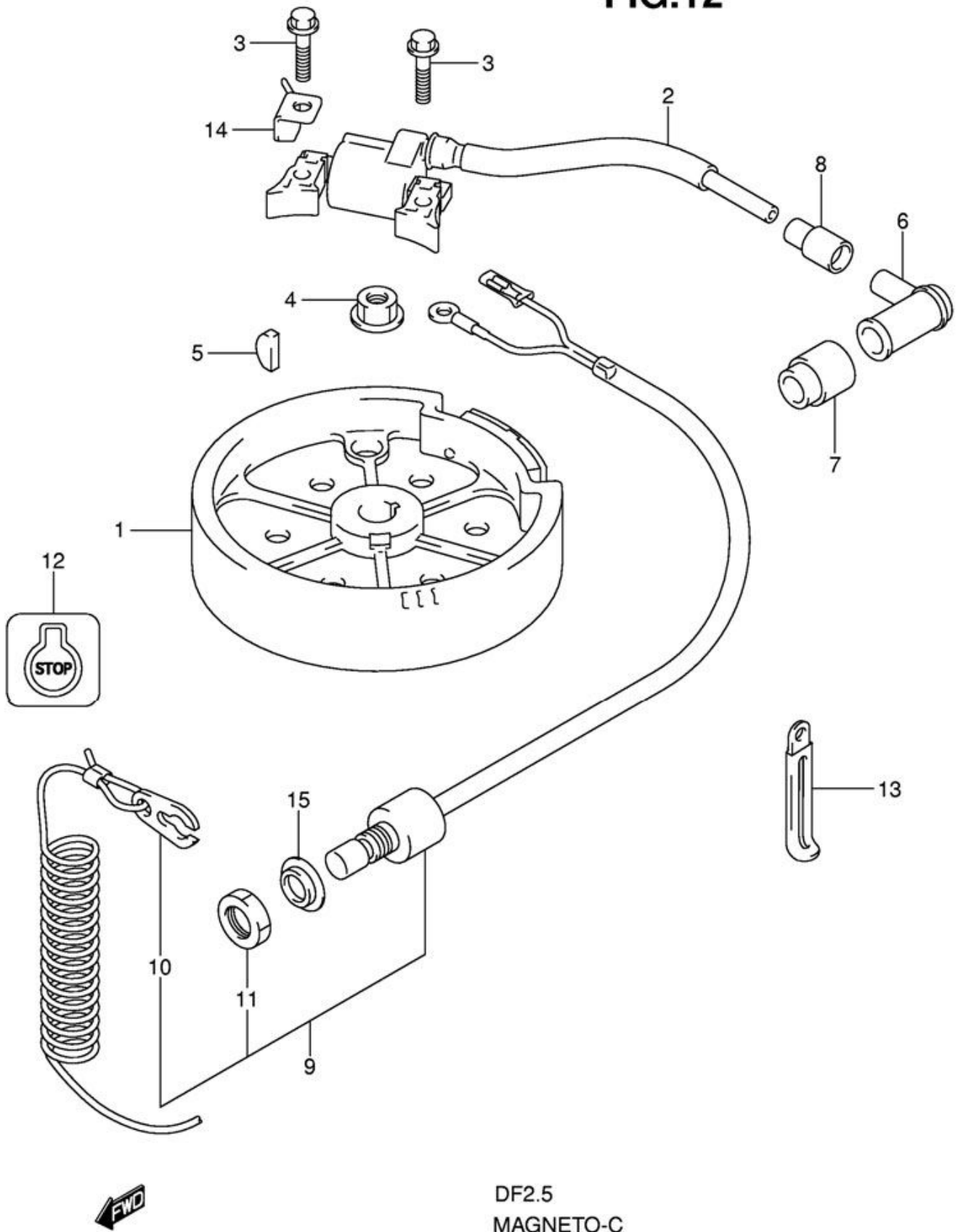
Номер на чертеже	Код по каталогу	Название (eng)	Название (rus)
001	25111-97J00-000	ROD, SHIFT (S)	Переключающая тяга (S)
002	09383-04002-000	E RING	Кольцо
003	09280-05008-000	O RING (D:2.9 ID:4.8)	Кольцо уплотнительное (D:2.9 ID:4.8)

FIG.11



Номер на чертеже	Код по каталогу	Название (eng)	Название (rus)
001	57111-97J00-000	SHAFT, DRIVE (S)	Торсионный вал (S)
002	57130-91J00-000	BUSH, DRIVE SHAFT	Втулка торсионного вала
003	57311-97J00-000	PINION	Шестерня
004	09181-10015-000	SHIM (10X16X1.8) (PINION ADJ)	Регулировочная прокладка (10x16x1.8) (регулировка шестерни)
	09181-10016-000	SHIM (10X16X1.9)	Регулировочная прокладка (10x16x1.9)
	09181-10017-000	SHIM (10X16X2.0)	Регулировочная прокладка (10x16x2.0)
	09181-10018-000	SHIM (10X16X2.1)	Регулировочная прокладка (10x16x2.1)
	09181-10019-000	SHIM (10X16X2.2)	Регулировочная прокладка (10x16x2.2)
005	08332-1106A-000	E RING, PINION	Кольцо стопорное для шестерни
006	57511-97J00-000	GEAR, FORWARD	Шестерня переднего хода
	57510-97J00-000	GEAR, FORWARD (MODEL:09)	Шестерня переднего хода (для моделей 2009 года)
007	09181-17022-000	SHIM (17X23X0.3) (FWD GEAR BACKUP)	Регулировочная прокладка (17x23x0.3) (резервная шестерня переднего хода)
	09181-17023-000	SHIM (17X23X0.4)	Регулировочная прокладка (17x23x0.4)
	09181-17024-000	SHIM (17X23X0.5)	Регулировочная прокладка (17x23x0.5)
	09181-17025-000	SHIM (17X23X0.6)	Регулировочная прокладка (17x23x0.6)
008	57611-97J01-000	SHAFT, PROPELLER	Вал гребного винта
009	57621-97J00-000	SHIFTER, CLUTCH DOG	Переключатель собачки сцепления
010	59441-97J00-000	SPRING, RETURN	Возвратная пружина
011	08331-3112A-000	CIRCLIP, PROP SHAFT	Кольцо стопорное вала винта
012	57631-97J00-000	ROD, PUSH	Штанга толкателя
013	09160-10106-000	WASHER (10X14X1.6) (PROP SFT REV THRUST)	Шайба (10x14x1.6)
	09160-10107-000	WASHER (10X14X1.7)	Шайба (10x14x1.7)
	09181-10015-000	WASHER (10X16X1.8)	Шайба (10x14x1.8)
	09181-10016-000	WASHER (10X16X1.9)	Шайба (10x14x1.9)
	09181-10017-000	WASHER (10X16X2.0)	Шайба (10x14x2.0)

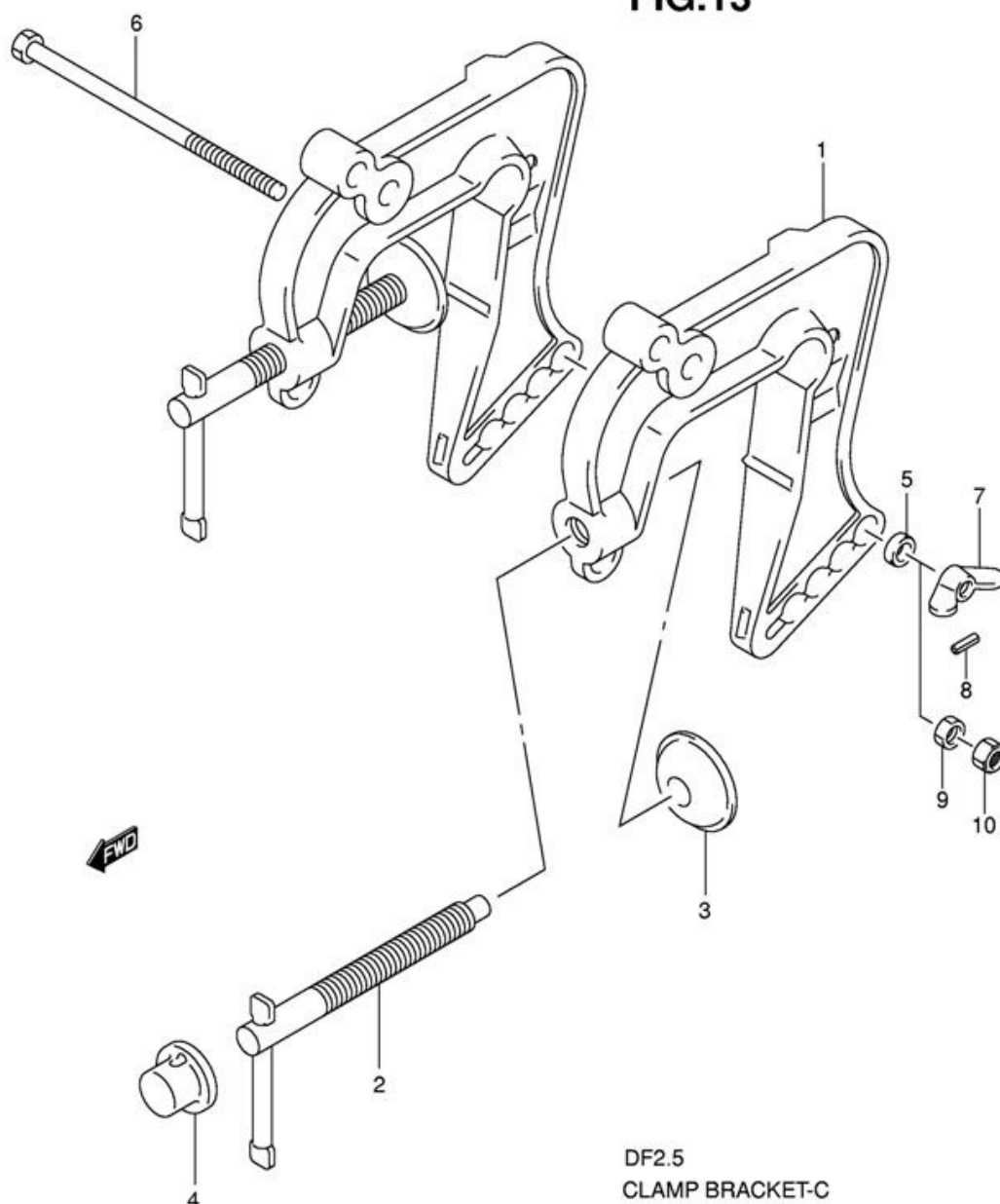
FIG.12



Номер на чертеже	Код по каталогу	Название (eng)	Название (rus)
001	32102-97J00-000	FLYWHEEL	Маховик
002	33410-97J01-000	UNIT, IGNITER	Блок зажигания
003	01550-06307-000	BOLT	Болт
004	08316-10107-000	NUT	Гайка
005	08341-31039-000	KEY, WOODRUFF	Ключ
006	33510-20G00-000	CAP, SPARK PLUG	Крышка свечи зажигания
007	33541-97J00-000	SEAL, SPARK PLUG	Уплотнение свечи зажигания
008	33542-97J00-000	SEAL, HIGH TENSION CORD	Уплотнение высоковольтного кабеля
009	37830-97J11-000	SWITCH ASSY, EMERGENCY	Переключатель аварийный, в сборе
010	37823-92E01-000	PLATE, LOCK	Пластина замка
011	37826-92E00-000	NUT	Гайка
012	37835-95D00-000	LABEL, STOP	Наклейка "Stop"
013	29404-93J10-000	CLAMP (L:65)	Струбцина переключателя (L:65)
014	19183-97J00-000	HOLDER, THROTTLE CABLE	Держатель кабеля дросселя
015	09306-13006-000	BUSH, EMERGENCY & STOP SW	Втулка аварийного выключателя

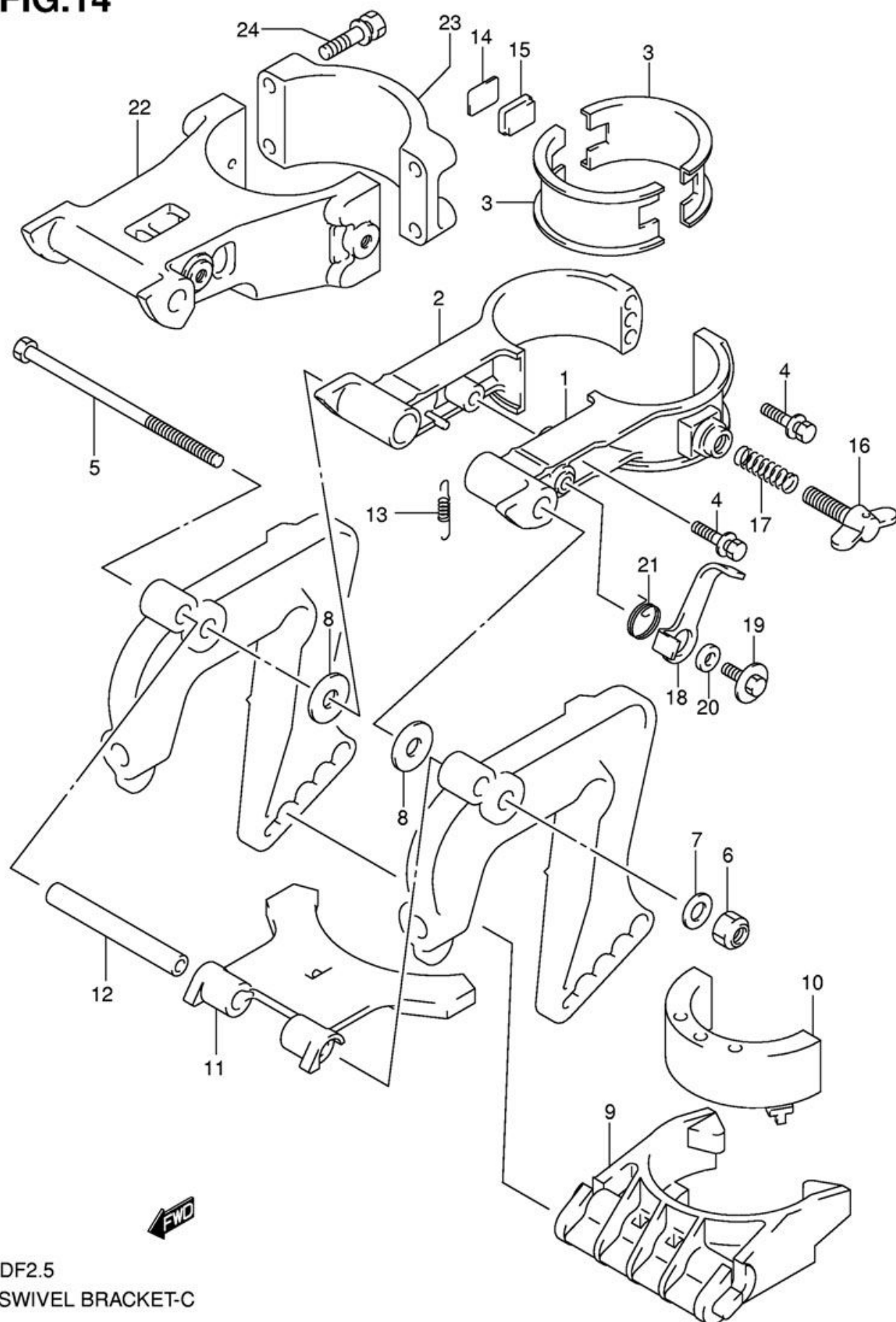
КРОНШТЕЙН ТРАНЦА (CLAMP BRACKET)

FIG.13



Номер на чертеже	Код по каталогу	Название (eng)	Название (rus)
001	41111-97J00-0EP	BRACKET, CLAMP (BLACK)	Кронштейн (черный)
	41111-97J10-0EP	BRACKET, CLAMP (BLACK) (MODEL:08~09)	Кронштейн (черный) (модели 2008-2009 года)
002	41210-97J00-000	HANDLE, CLAMP	Рукоятка струбцины
003	41213-98100-000	PLATE, CLAMP	Пластина струбцины
004	41214-97J00-000	CAP, CLAMP SCREW	Крышка экрана струбцины
005	59181-97J10-000	SPACER, TILT LOCK	Прокладка замка наклона
006	09101-06009-000	BOLT, TILT LOCK	Болт замка наклона
007	09144-06004-000	NUT, TILT LOCK WING (MODEL:06,07)	Гайка замка наклона (модели 2006-2007 года)
008	09205-03019-000	PIN, TILT LOCK (MODEL:06,07)	Стопор замка наклона (модели 2006-2007 года)
009	23118-94J00-000	NUT, TILT LOCK NO.1 (MODEL:08~09)	Гайка замка наклона №1 (модели 2008-2009 года)
010	09159-06079-000	NUT, TILT LOCK NO.2 (MODEL:08~09)	Гайка замка наклона №2 (модели 2008-2009 года)

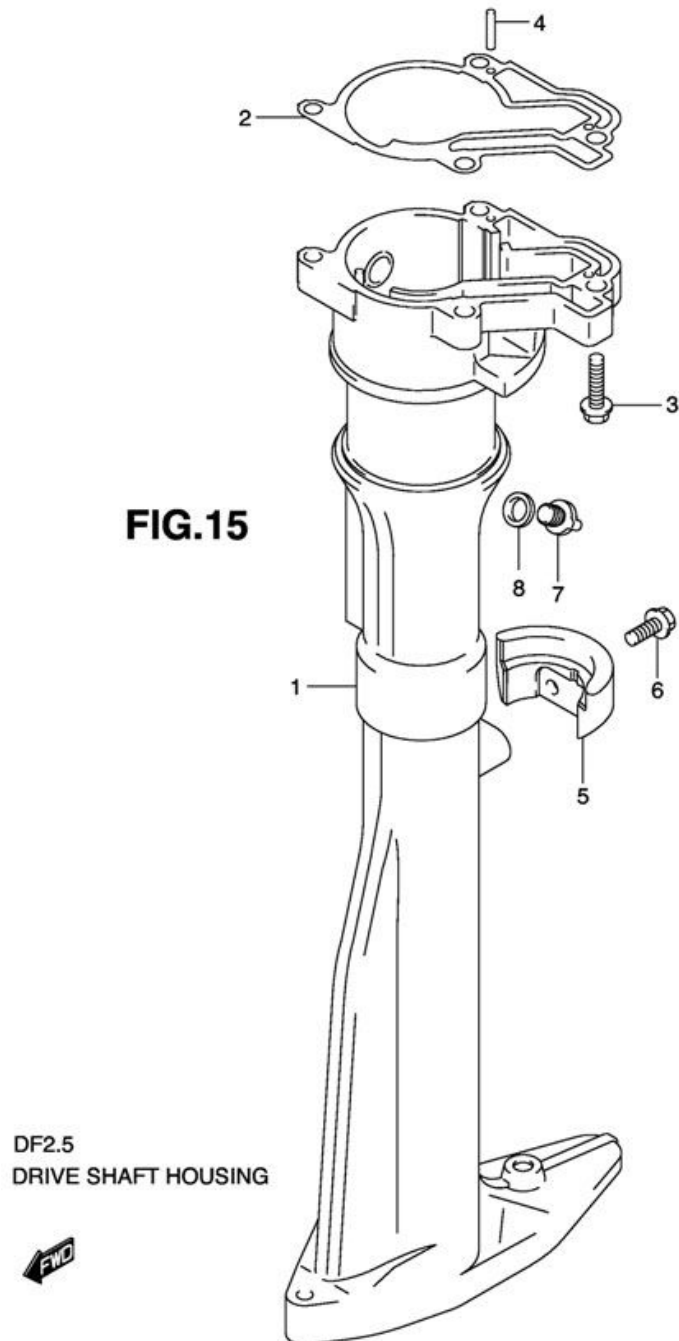
FIG.14



DF2.5
SWIVEL BRACKET-C

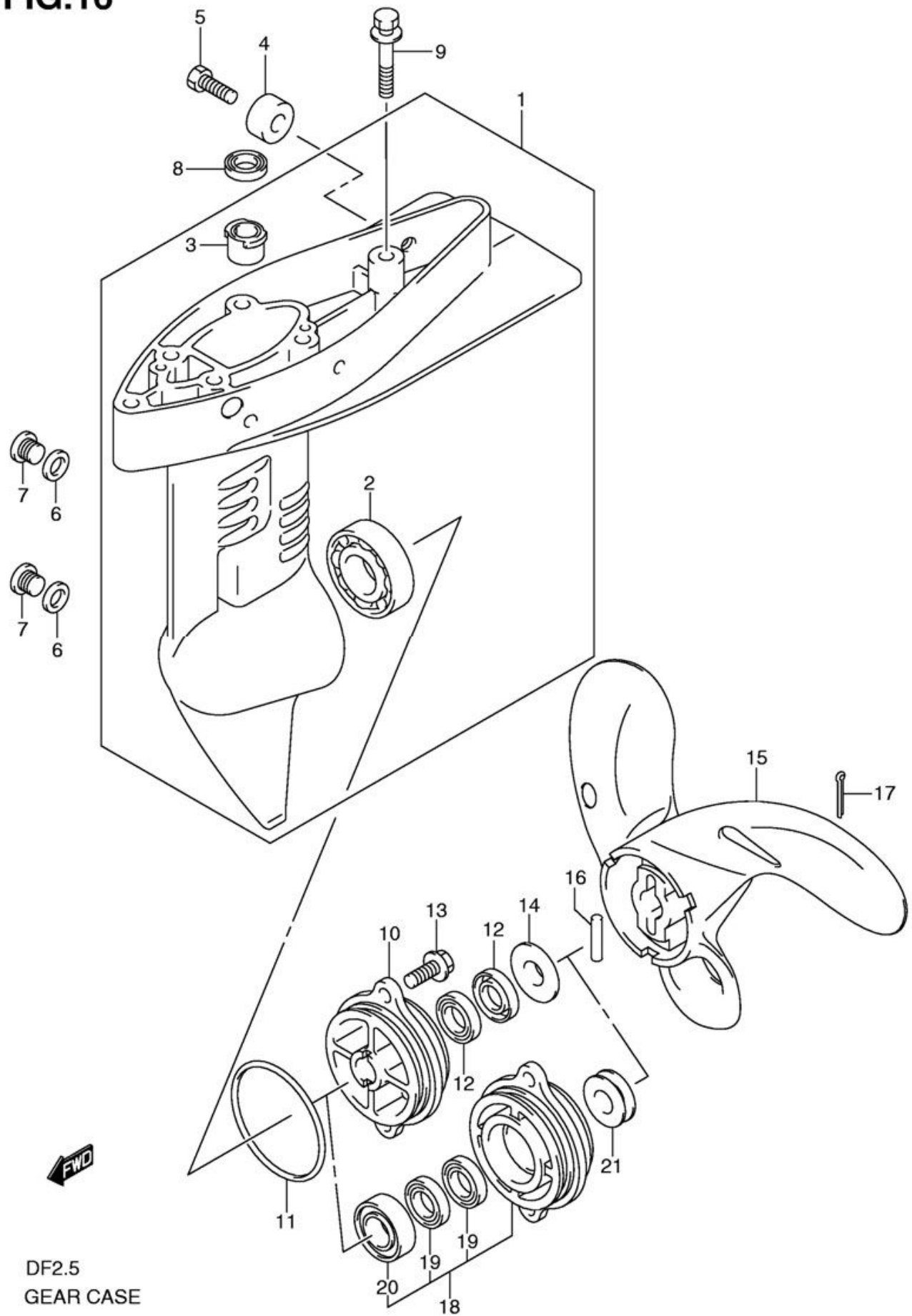
Номер на чертеже	Код по каталогу	Название (eng)	Название (rus)
001	43111-97J00-0EP	BRACKET, SWIVEL PORT (BLACK) (MODEL:06,07, ->3110-97J10-0EP, BRACKET ASSY, SWIVEL)	Кронштейн шарнирного соединения (черный), левая сторона (модели 2006-2007 года, ->3110-97J10-0EP)
002	43121-97J00-0EP	BRACKET, SWIVEL STBD (BLACK) (MODEL:06,07, ->3110-97J10-0EP, BRACKET ASSY, SWIVEL)	Кронштейн шарнирного соединения (черный), правая сторона (модели 2006-2007 года, ->3110-97J10-0EP)
003	43711-97J00-000	BUSH, STEERING UPPER	Втулка, рулевое управление сверху
004	09116-06121-000	BOLT, SWIVEL BRACKET (MODEL:06,07)	Болт кронштейна шарниров (модели 2006-2007 года)
005	59111-97J00-000	BOLT, SWIVEL SHAFT	Болт кронштейна шарниров
006	09159-08018-000	NUT, SWIVEL SHAFT	Гайка кронштейна шарниров
007	09160-08091-000	WASHER, SWIVEL SHAFT (8.5X14X1.0)	Шайба шарнирного вала (8.5x14x1.0)
008	09160-08081-000	WASHER, TILT FRICTION (8.5X23X1.5)	Шайба трения при наклоне (8.5x23x1.5)
009	45411-97J00-000	BLOCK, THRUST	Блок опоры
	45411-97J20-000	BLOCK, THRUST (MODEL:09)	Блок опоры (модели 2009 года)
010	54151-97J00-000	MOUNT, LOWER THRUST	Монтажная опора нижняя
011	43751-97J01-000	BRACKET, STOPPER	Кронштейн стопора
012	43752-97J00-000	SHAFT, STOPPER	Вал стопора
013	59443-97J00-000	SPRING, STOPPER	Пружина стопора
014	43415-97J00-000	PLATE, STEERING ADJUSTER	Плата регулятора рулевого управления
	43415-97J10-000	PLATE, STEERING ADJUSTER (MODEL:08~09)	Плата регулятора рулевого управления (модели 2008-2009 года)
015	43416-97J00-000	RUBBER, STEERING ADJUSTER	Резинка регулятора рулевого управления
	43416-97J10-000	RUBBER, STEERING ADJUSTER (MODEL:08~09)	Резинка регулятора рулевого управления (модели 2008-2009 года)
016	09119-06110-000	BOLT, STEERING ADJUSTER	Болт регулятора рулевого управления
017	09440-09042-000	SPRING, STEERING ADJUSTER	Пружина регулятора рулевого управления
018	41221-97J10-000	LEVER, TILT LOCK (<-1221-97J00)	Рукоятка блокировки наклона (<-1221-97J00)
019	09116-06127-000	BOLT, TILT LOCK LEVER	Болт рукоятки блокировки наклона
020	59181-97J10-000	SPACER, TILT LOCK LEVER	Прокладка рукоятки блокировки наклона
021	59444-97J00-000	SPRING, TILT LOCK	Пружина блокировки наклона
	59444-97J10-000	SPRING, TILT LOCK (MODEL:08~09)	Пружина блокировки наклона (модели 2008-2009 года)
022	43111-97J10-0EP	BRACKET, SWIVEL (MODEL:08~09)	Кронштейн шарнирного соединения (модели 2008-2009 года)
023	43121-97J10-0EP	COVER, SWIVEL BRACKET (MODEL:08~09)	Кронштейн шарнирного соединения (модели 2008-2009 года)
024	09116-06207-000	BOLT, SWIVEL BRACKET (MODEL:08~09)	Болт шарнирного кронштейна (модели 2008-2009 года)
025	43110-97J10-0EP	BRACKET ASSY, SWIVEL (OPT,NOT SHOWN, INC.NO.22,23,24, MODEL:08~09)	Кронштейн шарнирный, в сборе (не нарисован) (опция, включает номера 22, 23, 24)

КОРПУС ВАЛА ПЕРЕДАЧИ (DRIVE SHAFT HOUSING)



Номер на чертеже	Код по каталогу	Название (eng)	Название (rus)
001	52111-97J00-0EP	HOUSING, DRIVE SHAFT (BLACK)	Корпус торсионного вала (черный)
	52111-97J20-0EP	HOUSING, DRIVE SHAFT (BLACK) (MODEL:09)	Корпус торсионного вала (черный) (модели 2009 года)
002	52113-97J00-000	GASKET, DRIVE SHAFT HSG	Прокладка торсионного вала
003	29116-93J00-000	BOLT, DRIVE SHAFT HSG	Болт торсионного вала
004	09205-03019-000	PIN, DRIVE SHAFT HSG KNOCK	Стопор торсионного вала
005	52112-97J10-0EP	STOPPER, REV THRUST (BLACK) (<-2112-97J00-0EP)	Ограничитель опоры (черный)
006	29116-93J00-000	BOLT, STOPPER REV THRUST	Болт ограничителя опоры
007	61155-97J00-000	UNION, WATER INSPECTION (MODEL:09)	Муфта контроля струи (модели 2009 года)
008	59178-97J00-000	GASKET, WATER INSPECTION (MODEL:09)	Прокладка муфты контроля струи (модели 2009 года)

FIG.16

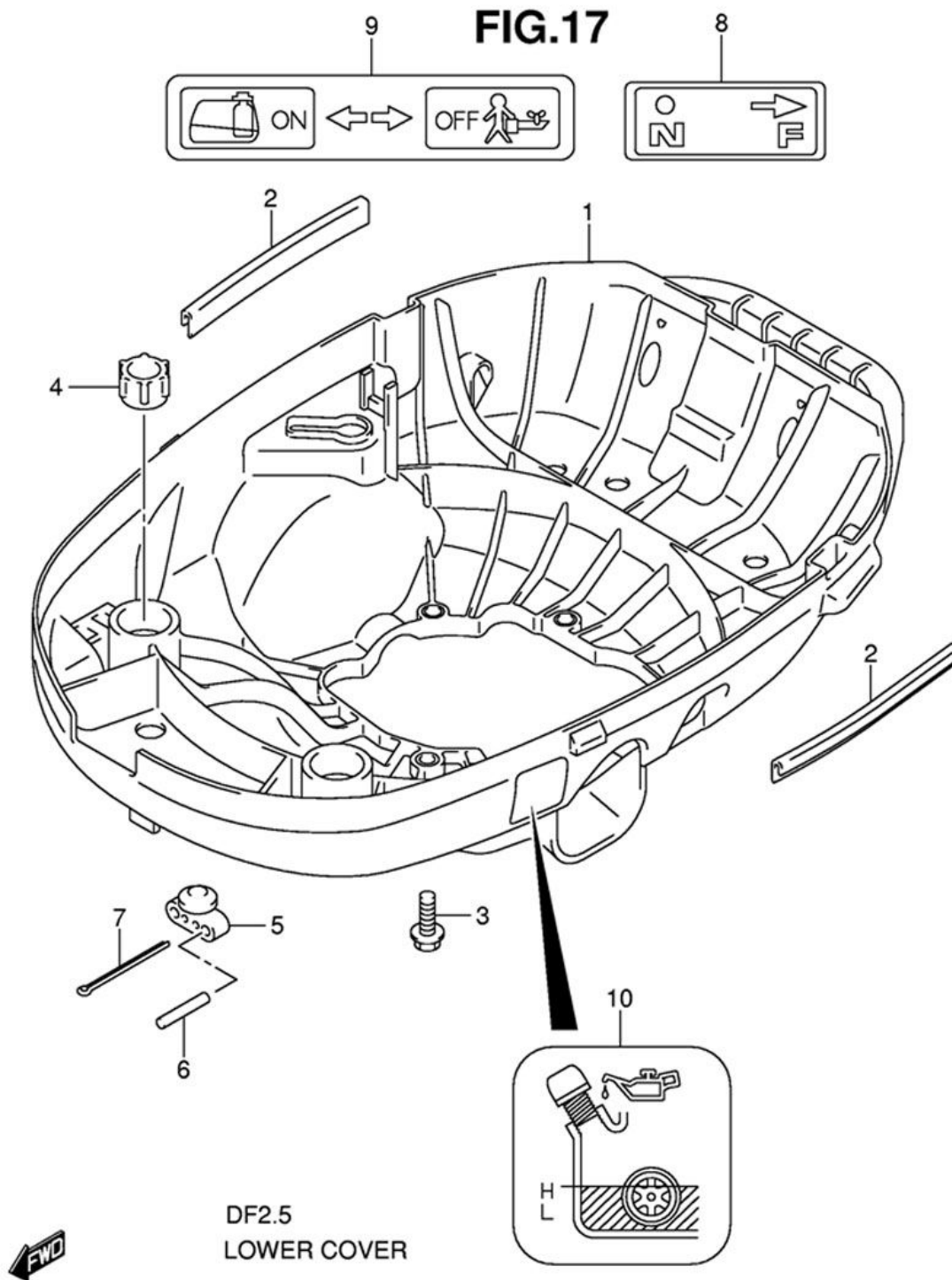


DF2.5
GEAR CASE

Номер на чертеже	Код по каталогу	Название (eng)	Название (rus)
001	55110-97J00-0EP	CASE, GEAR (BLACK) (->5110-97J01-0EP, USED WITH 09116-06094 X2)	Картер коробки передач (черный) (->5110-97J01-0EP, используется вместе с ИТН 09116-06094 X2)
	55110-97J01-0EP	CASE, GEAR (BLACK) (DF2.5:687145~)	Картер коробки передач (черный) (DF2.5:687145~)
	55110-97J20-0EP	CASE, GEAR (BLACK) (MODEL:09)	Картер коробки передач (черный) (для моделей 2009 года)
002	09262-17019-000	BEARING, FORWARD GEAR	Передний подшипник коробки передач
003	59311-97J00-000	BUSH, PINION	Втулка шестерни
004	55321-87J00-000	ANODE, PROTECTION	Защитный анод
005	09103-06281-000	BOLT, ANODE PROTECTION	Болт защитного анода
006	59178-97J00-000	GASKET, DRAIN PLUG	Прокладка дренажной заглушки
007	09248-08001-000	PLUG, DRAIN	Заглушка дренажная
008	59299-97J00-000	SEAL, DRIVE SHAFT OIL	Сальник вала передачи
009	09116-06099-000	BOLT (6X35)	Болт (6х35)
010	56120-97J00-0EP	HOUSING, PROP SFT BRG (BLACK) (MODEL:06~08, ->6120-97J20-0EP)	Корпус вала гребного винта (черный) (модели 2006-2008 года, ->6120-97J20-0EP)
011	59291-97J00-000	O RING, PROP SFT BRG HOUSING	Кольцо корпуса вала гребного винта
012	09282-10008-000	SEAL, PROP SFT OIL	Сальник вала гребного винта
013	09116-06094-000	BOLT, PROP SFT BRG HSG (6X15)	Болт корпуса вала гребного винта (6х15)
014	56123-97J00-000	PROTECTOR, PROP SFT OIL SEAL (MODEL:08)	Защита сальника вала гребного винта (модели 2008 года)
	56123-97J10-000	PROTECTOR, PROP SFT OIL SEAL (MODEL:09)	Защита сальника вала гребного винта (модели 2009 года)
015	58111-97J00-019	PROPELLER (3X188X135) (MODEL:06~09)	Гребной винт 3х188х135 (для моделей 2006-2009 года)
	58111-98465-019	PROPELLER (3X188X115) (MODEL:06)	Гребной винт 3х188х115 (для моделей 2006 года)
016	09202-04002-000	PIN, SHEAR	Стопор сдвижной
017	09204-02001-000	PIN, COTTER	Стопор шпонка
018	56120-97J20-0EP	HOUSING, PROP SFT BRG (MODEL:09)	Корпус вала передачи (модели 2009 года)
019	09282-10008-000	SEAL, PROP SFT OIL (MODEL:09)	Сальник вала передачи (модели 2009 года)
020	08110-60000-000	BEARING, PROP SFT (MODEL:09)	Подшипник вала передачи (модели 2009 года)
021	56123-97J10-000	PROTECTOR, PROP SFT OIL SEAL (MODEL:09)	Защита вала передачи (модели 2009 года)

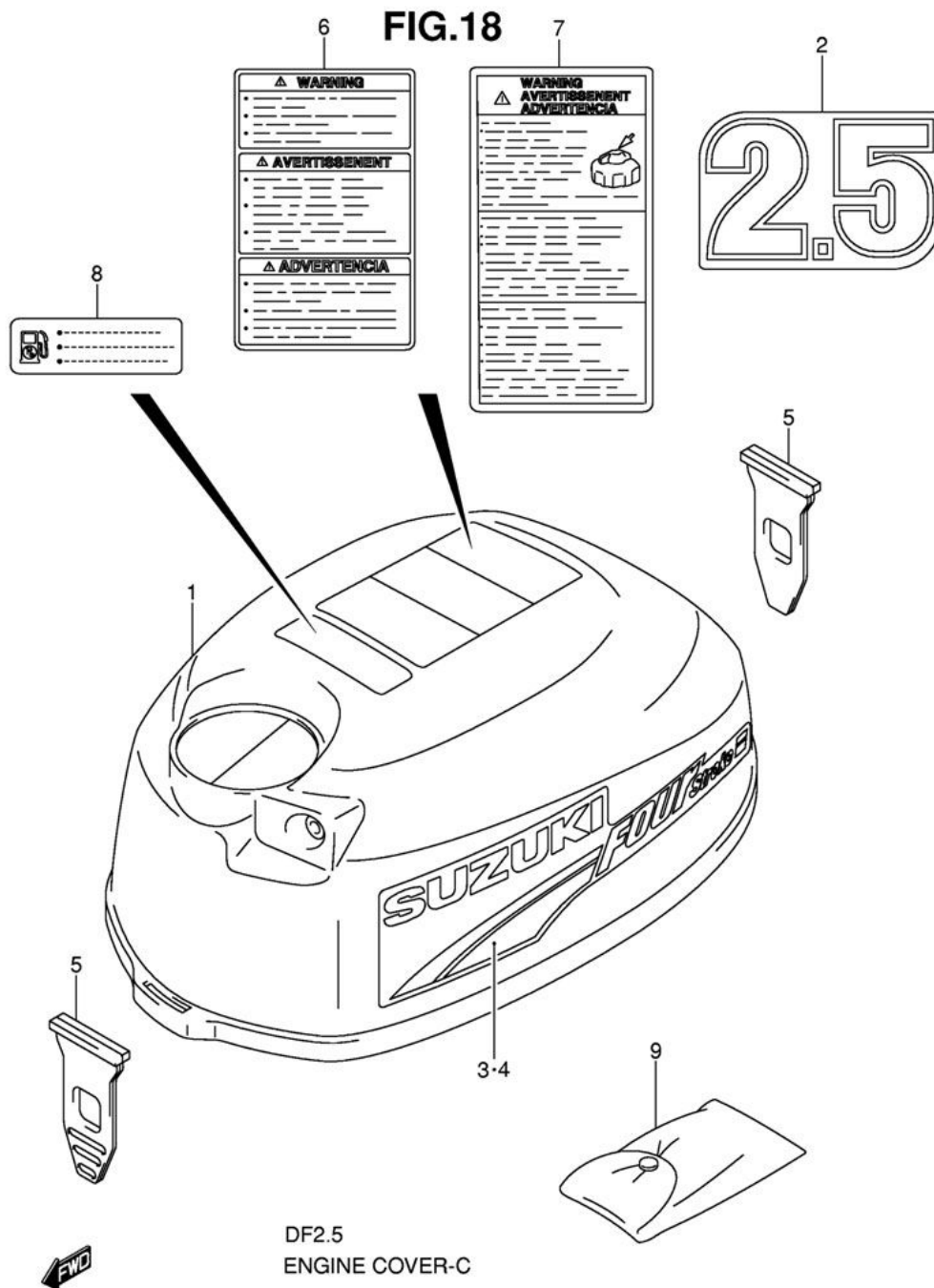
НИЖНЯЯ КРЫШКА (LOWER COVER)

FIG.17



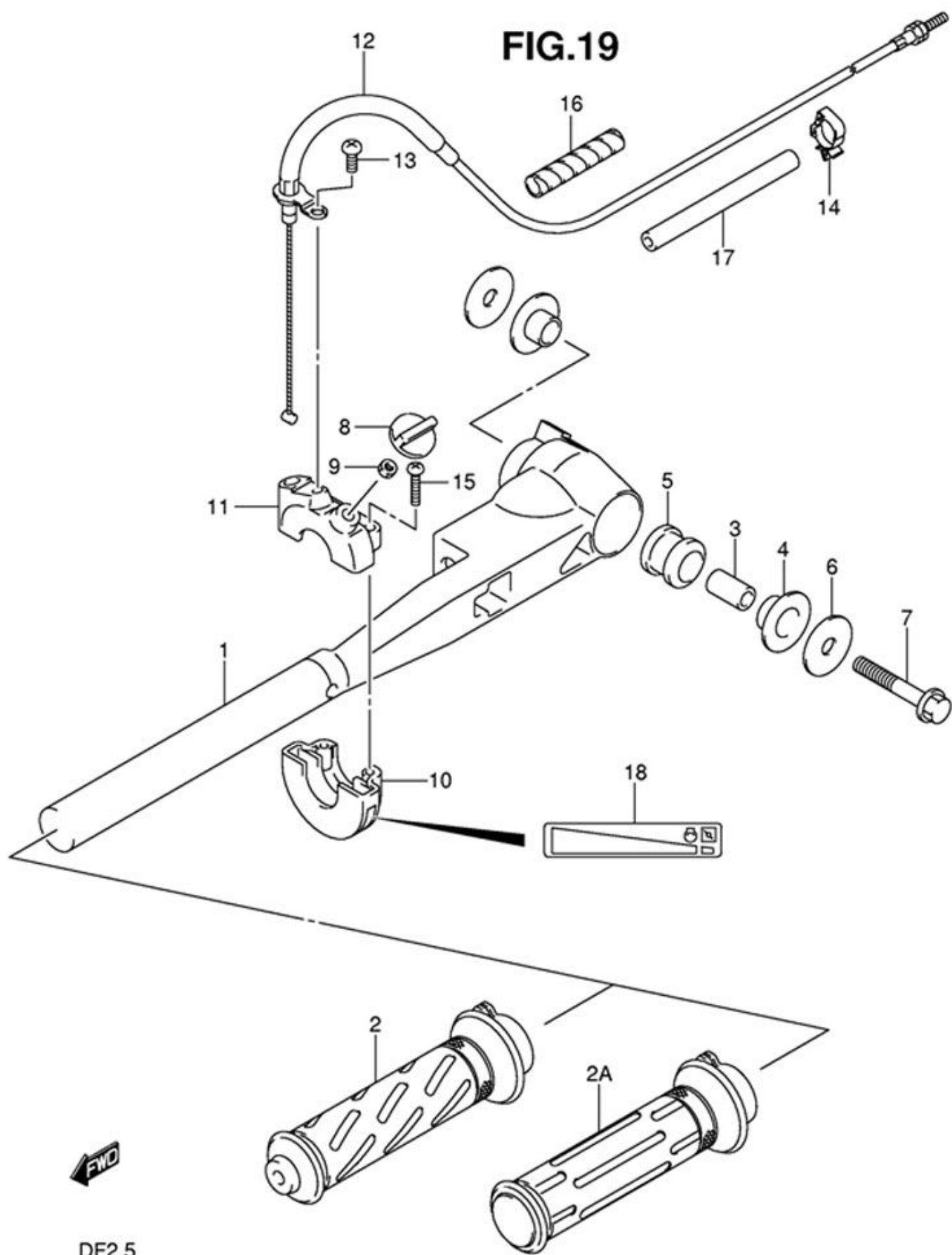
Номер на чертеже	Код по каталогу	Название (eng)	Название (rus)
001	61110-97J00-YR9	COVER, LOWER (GRAY)	Крышка нижняя (серый)
002	61135-97J00-000	CUSHION, LOWER COVER	Валик нижней крышки
003	29116-93J00-000	BOLT (6X20)	Болт (6x20)
004	61151-91J01-000	CUSHION, FUEL TANK HOLDER	Валик держателя топливного бака
005	61521-91J00-000	HOLDER, SHEAR PIN	Зажим, сдвижной стопор
006	09202-04002-000	PIN, SHEAR	Стопор сдвижной
007	09204-02001-000	PIN, PROP NUT COTTER	Стопор, шпонка гайки винта
008	21131-97J20-000	MARK, CLUTCH SHIFT	Маркировка, переключатель сцепления
009	61211-97J00-000	MARK, FUEL COCK	Маркировка топлива
010	61212-97J00-000	MARK, OIL LEVEL	Маркировка, уровень масла

КРЫШКА ДВИГАТЕЛЯ (ENGINE COVER)



Номер на чертеже	Код по каталогу	Название (eng)	Название (rus)
001	61411-97J00-YR9	COVER, ENGINE UPPER	Верхняя крышка двигателя (капот)
002	61435-97J10-000	MARK, EMBLEM REAR (DF2.5)	Наклейка задняя "DF2.5"
003	61443-97J00-000	STRIPE, ENGINE COVER STBD	Наклейка, правая полоска на двигателя
004	61453-97J00-000	STRIPE, ENGINE COVER PORT	Наклейка, левая полоска на двигателя
005	61611-97J00-000	FASTENER, ENGINE COVER	Защелка крышки двигателя
006	61458-97J00-000	LABEL, ENGINE COVER (MODEL:06)	Наклейка на крышке двигателя (модели 2006 года)
007	61458-97J10-000	LABEL, ENGINE COVER (MODEL:07~09)	Наклейка на крышке двигателя (модели 2007-2009 года)
008	69716-99E13-000	LABEL, FUEL LIMITATION	Наклейка, ограничение топлива
009	09800-01007-000	TOOL ASSY	Набор ключей

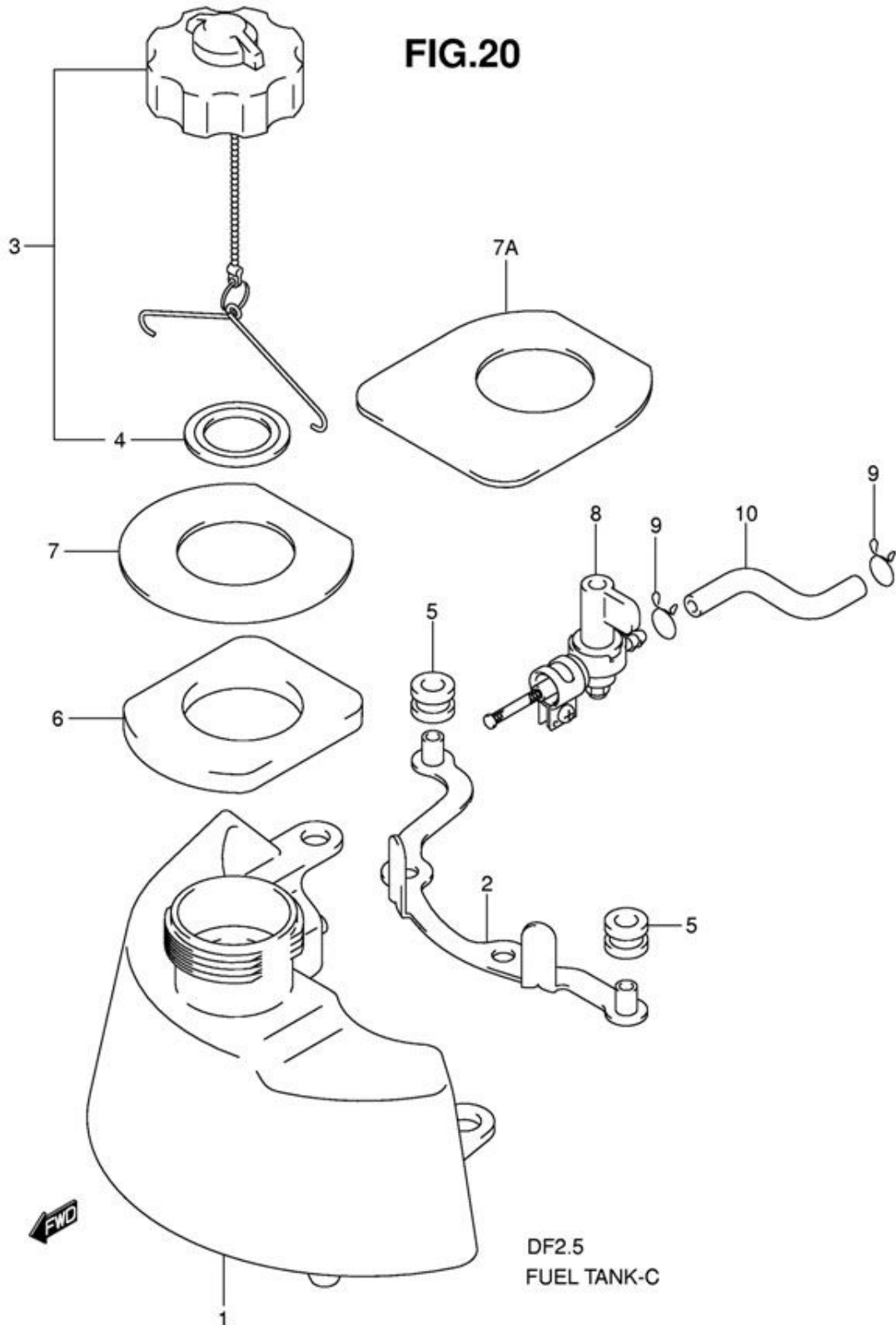
РУКОЯТКА РУМПЕЛЯ (TILLER HANDLE)



Номер на чертеже	Код по каталогу	Название (eng)	Название (rus)
001	63111-97J00-0EP	HANDLE, TILLER (BLACK)	Рукоятка румпеля (чёрная)
002	57110-09G10-000	GRIP, THROTTLE (MODEL:06)	Зажим дросселя (модели 2006 года)
002A	63210-97J00-000	GRIP, THROTTLE (MODEL:07~09)	Зажим дросселя (модели 2007-2009 года)
003	59181-97J00-000	SPACER, TILLER HANDLE	Прокладка ручки румпеля
004	59315-97J00-000	BUSH, TILLER HANDLE	Втулка ручки румпеля
005	63116-97J00-000	MOUNT, TILLER HANDLE	Опора ручки румпеля
006	09160-08152-000	WASHER, TILLER HANDLE (8.5X33X1.5)	Шайба ручки румпеля
007	09116-08138-000	BOLT, HANDLE PIVOT (8X40)	Болт (8x40), штифт румпеля
008	63244-97J00-000	KNOB, THROTTLE ADJUST	Релугировка дросселя
009	09140-05005-000	NUT, THROTTLE ADJUST KNOB (M5)	Гайка М4, релугировка дросселя
010	57121-09G00-000	CASE, THROTTLE UPPER	Корпус дросселя, верхний
011	67821-97J00-000	CASE, THROTTLE LOWER	Корпус дросселя, нижний
012	63610-97J00-000	CABLE ASSY, THROTTLE	Кабель дросселя в сборе
013	02112-05127-000	SCREW, THROTTLE CABLE	Болт кабеля дросселя
014	23915-78A20-000	CLAMP, THROTTLE CABLE	Струбцина кабеля дросселя
015	59125-97J00-000	SCREW, THROTTLE CABLE	Винт кабеля дросселя
016	33833-91J00-000	TUBE, THROTTLE CABLE (6X8X250) (L:250->0)	Трубка кабеля дросселя (6x8x250) (L:250->0)
017	09352-90133-600	PROTECTOR, THROTTLE CABLE (9X13X600) (L:600->0)	Протектор кабеля дросселя (9x13x600) (L:600->0)
018	69714-97J01-000	MARK, HANDLE GRIP	Маркировка ручки румпеля

ТОПЛИВНЫЙ БАК (FUEL TANK)

FIG.20



Номер на чертеже	Код по каталогу	Название (eng)	Название (rus)
001	65110-97J00-000	TANK, FUEL	Топливный бак
002	65260-97J00-000	BRACKET, FUEL TANK	Кронштейн топливного бака
003	65510-91J01-000	CAP ASSY, FUEL TANK	Крышка топливного бака, в сборе
004	09168-32001-000	GASKET, TANK CAP	Прокладка крышки бака
005	09320-09039-000	CUSHION	Валик глушителя
006	65281-97J00-000	GROMMET, FUEL TANK	Втулка топливного бака

007	65284-97J00-000	RUBBER, FUEL TANK GROMMET (MODEL:06,07, ->5284-97J11)	Резинка топливного бака (модели 2006-2007, ->5284-97J11)
007A	65284-97J11-000	RUBBER, FUEL TANK GROMMET (MODEL:08~09)	Резинка топливного бака (модели 2008-2009 года)
008	66100-97J00-000	COCK ASSY, FUEL	Кран топливный в сборе
009	15191-97J00-000	HOSE, FUEL (COCK TO CARB)	Шланг топливный (от краника до карбюратора)
010	59412-91J00-000	CLIP, FUEL HOSE	Крепёж топливного шланга
011	99011-97J00-053	MANUAL, OWNER'S ('06) (12 LANGUAGE, DRAWING NOT SHOWN)	Инструкция по эксплуатации 2006 года (без картинок)
011	99011-97J01-053	MANUAL, OWNER'S ('07) (12 LANGUAGE MODEL:07)	Инструкция по эксплуатации 2007 года
011	99011-97J02-055	MANUAL, OWNER'S ('08) (13 LANGUAGE MODEL:08)	Инструкция по эксплуатации 2008 года
011	99011-97J03-055	MANUAL, OWNER'S ('08) (13 LANGUAGE MODEL:09)	Инструкция по эксплуатации 2009 года