

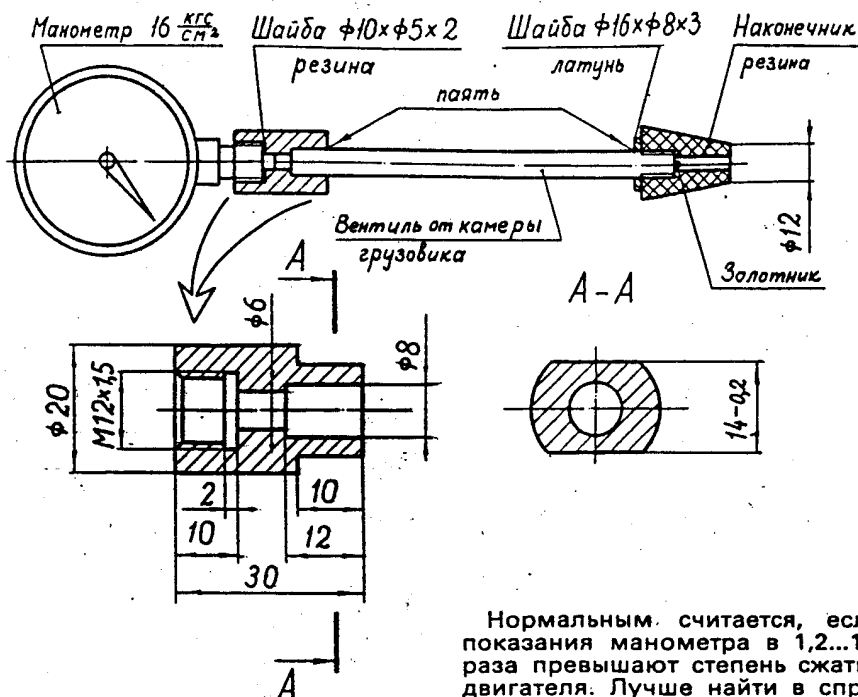
КОМПРЕССОМЕТР — СВОИМИ РУКАМИ

При оценке технического состояния двигателя автомобиля применяют различные измерительные устройства, среди которых не последнее место занимает компрессометр. Он позволяет замерить давление в камере сгорания в конце такта сжатия (компрессию) и тем самым оценить степень износа цилиндров, колец поршней и герметичность прилегания клапанов. Но купить компрессометр сейчас трудно, да и дорого. Я предлагаю сделать компрессометр, конструктивная идея которого была предложена Б. Г. Айзиковичем. Изготовить его легко, надо только приобрести манометр с диапазоном измерения до 16 кгс/см^2 и выточить на токарном станке из латуни переходник (см. рис.). Уточните в этой детали резьбовое отверстие под тот манометр, который вы приобрели. Основная деталь прибора — вентиль от камеры грузовика, который аккуратно выпрямлен, и от него отпилен грибок. Главное, чтобы трубка вентиля была не очень кривой, достаточно длинной и имела исправное гнездо под золотник.

Со стороны, противоположной золотнику, припаяйте переходник для манометра. Шов должен быть герметичен. Паять можно как твердым, так и мягким припоем. С другой стороны вентиля припаяйте упорную шайбу.

Теперь остается только подобрать резиновый конус, например, резиновую пробку, которая плотно входила бы в отверстие для свечи, в конусе сделайте отверстие.

Соберите прибор. Установите манометр с резиновой шайбой и вверните в вентиль золотник от автомобильной камеры.



Нормальным считается, если показания манометра в 1,2...1,7 раза превышают степень сжатия двигателя. Лучше найти в справочнике величину компрессии для двигателя вашего автомобиля.

Перед замером компрессии в следующем цилиндре нужно сбросить показания компрессометра, нажав на золотник спичкой или притупленным гвоздем через отверстие в резиновом наконечнике. Этим маленьким неудобством придется платить за простоту и дешевизну конструкции. Разброс величины компрессии по цилиндрам не должен превышать 1 кгс/см^2 .

Работают с прибором так. При прогревом двигателя и свежезаряженной аккумуляторной батареи выверните все свечи из двигателя, плотно прижмите резиновый конус в свечное отверстие измеряемого цилиндра. Попросите помощника включить стартер автомобиля и прокрутить двигатель до тех пор, пока показания манометра не перестанут увеличиваться. Перед замером отрегулируйте клапанные зазоры.

Статьи раздела подготовлены автолюбителем А. ШУБИНЫМ