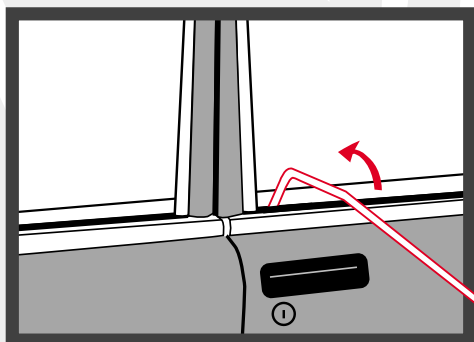
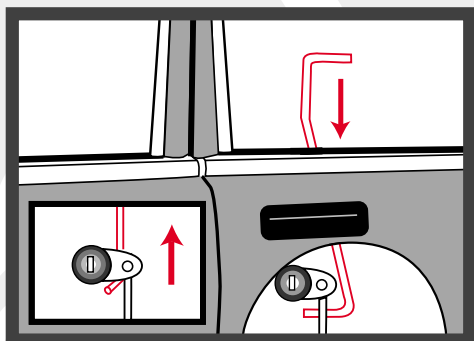


D: Big L

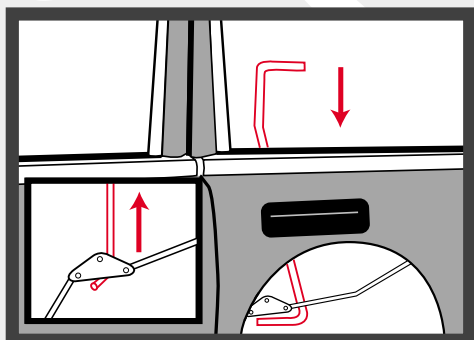


Værktøjet føres ned mellem glasset og gummilisten (skab evt. plads ved hjælp af kile eller luftpude).

Værktøjet føres så langt ned i døren, at det kan komme under glassets underste kant.



Værktøjet føres ned til det valgte angrebspunkt og drejes 90°.



Værktøjet bruges til at skubbe eller trække med (som det ses på figurerne).