

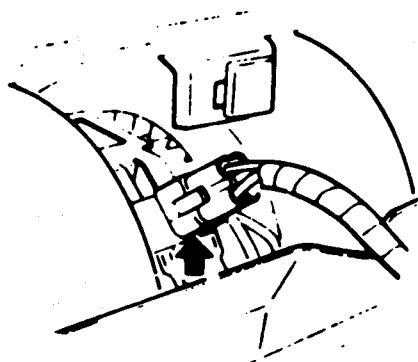
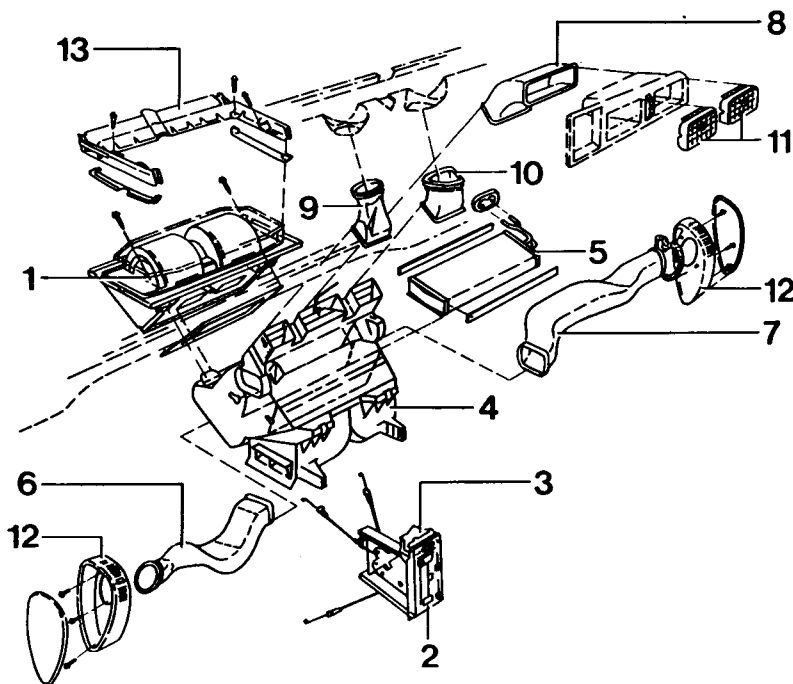
8.8. OGRZEWANIE I WENTYLACJA

Wymiana silnika dmuchawy

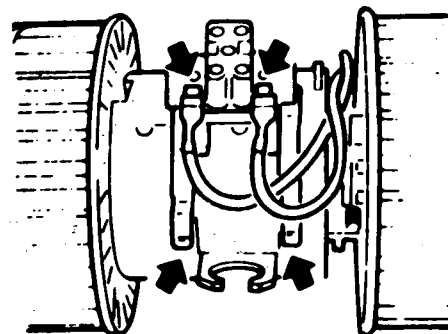
- Wymontować silnik wycieraczki szyby przedniej w sposób opisany na stronie 213.
 - Wyciągnąć wtyk złącza z rezystora szeregowego przy silniku dmuchawy (rys. 8.16).
 - Wykręcić pięć śrub i wyjąć kołnierz dmuchawy.
 - Odczepić i wyjąć osłony łopatek dmuchawy.
- Jeżeli dmuchawa nie pracuje na wszystkich stopniach, to na ogół jest uszkodzony rezystor szeregowy. Aby wymienić rezystor nie trzeba wymontowywać silnika dmuchawy (rys. 8.17).
- Wyciągnąć wtyk złącza z rezystora szeregowego i odblokować uchwyt.
 - Wykręcić śrubę centralną, mocującą silnik dmuchawy, i wyjąć cały zespół, obróciwszy go wokół osi.
- Zespół dmuchawy montuje się w kolejności odwrotnej.

Rys. 8.15. ELEMENTY UKŁADU WENTYLACJI I OGRZEWANIA

- 1 – dmuchawa
- 2 – zespół sterowania
- 3 – wyłącznik dmuchawy
- 4 – obudowa rozdzielacza powietrza
- 5 – nagrzewnica
- 6 – kanał nadmuchu powietrza na kierowcę
- 7 – kanał nadmuchu powietrza na pasażera
- 8 – kanał nadmuchu centralnego
- 9, 10 – kanał nadmuchu na szybę
- 11 – dysze nawiewu
- 12 – dysze boczne
- 13 – kołnierz dmuchawy



Rys. 8.16. WTYK ZŁĄCZA NA SILNIKU DMUCHAWY



Rys. 8.17. WYMONTOWANIE REZYSTORA SZEREGOWEGO

1

2

3

4

5

6

7

8

Wymiana nagrzewnicy

- Zaciśnąć przewody elastyczne nagrzewnicy w komorze silnika.
- Odkręcić płytkę przyłączeniową od nagrzewnicy (rys. 8.18).
- Zebrać wyciekający płyn.
- Wyciągnąć z nagrzewnicy przewody sztywne.
- Wyjąć nagrzewnicę z obudowy (rys. 8.19).

Nagrzewnicę montuje się w kolejności odwrotnej.

Po podłączeniu i uzupełnieniu płynu odpowietrzyć układ chłodzenia.

8.9. BEZPIECZNIKI I PRZEKAŹNIKI

Skrzynka bezpieczników znajduje się z lewej strony u dołu tablicy rozdzielczej (rys. 8.20).

Aby wymienić bezpiecznik, należy zdjąć pokrywę, chwycić u dołu skrzynkę bezpieczników, pociągnąć nieco do góry i wychylić do przodu. Wyjąć szczypczki umieszczone na dole z prawej strony i wyciągnąć nimi uszkodzony bezpiecznik.

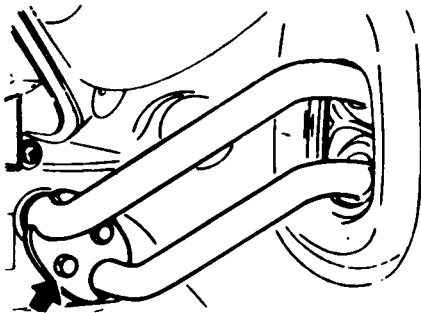
Nowy bezpiecznik musi być takiej samej mocy.

Bezpieczniki różnią się kolorami, w zależności od maksymalnego natężenia prądu:

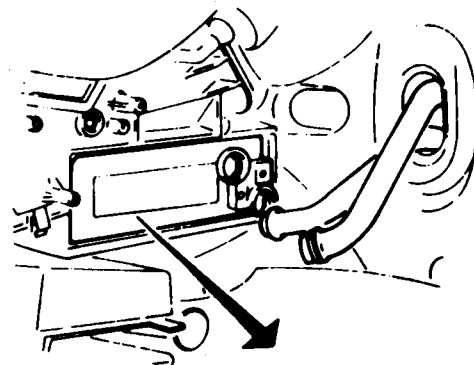
- kolor czerwony – 10 A,
- kolor żółty – 20 A,
- kolor zielony – 30 A.

Dwa dodatkowe bezpieczniki są umieszczone razem z przekaźnikami w komorze silnika (patrz A, rys. 8.22).

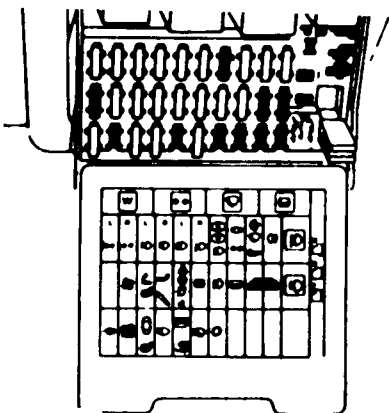
Rozmieszczenie przekaźników w samochodzie pokazano na rysunku 8.22.



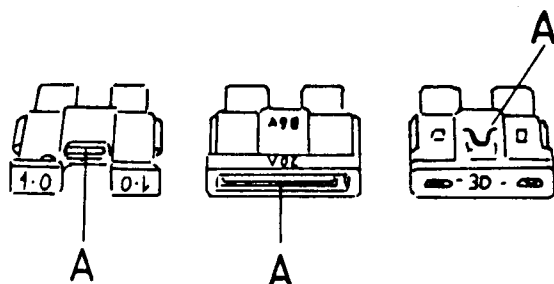
Rys. 8.18. PŁYTKA PRZYŁĄCZENIOWA NAGRZEWNICY



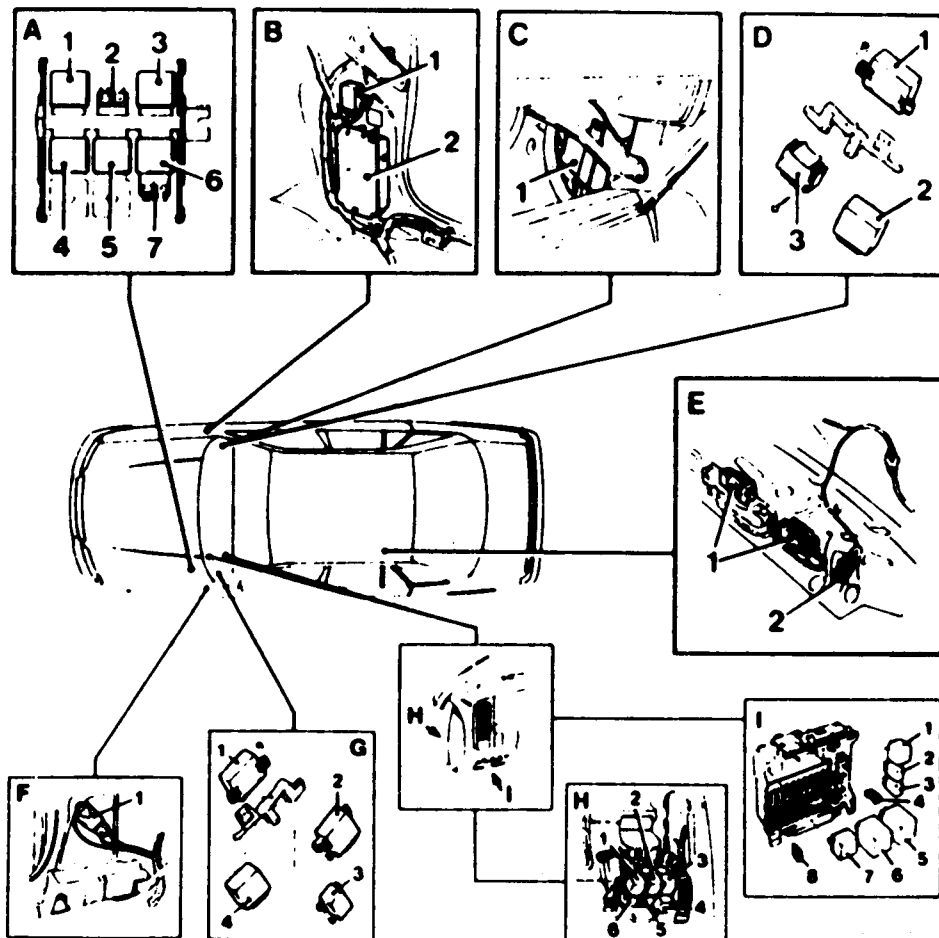
Rys. 8.19. WYMONTOWANIE NAGRZEWNICY



Rys. 8.20. SKRZYŃKA BEZPIECZNIKÓW



Rys. 8.21. RODZAJE BEZPIECZNIKÓW
A – element topikowy



Rys. 8.22. ROZMIESZCZENIE PRZEKAŹNIKÓW W SAMOCHODZIE

A – przekaźniki w komorze silnika z lewej strony przed ścianą czołową,

- 1 – przekaźnik układu wtryskowego benzyny lub nagrzewczo-rozruchowego Diesla,
- 2 – bezpiecznik 30 A układu zapłonowego silnika 1.8 gaźnikowego,
- 3 – przekaźnik prędkości obrotowej silnika 1.8 gaźnikowego, 4 – przekaźnik zabezpieczający układ ABS,
- 5 – przekaźnik czyszczenia reflektorów, 6 – przekaźnik dodatkowego wentylatora – powiększone chłodzenie,
- 7 – bezpiecznik 30 A dodatkowego wentylatora

B – urządzenia na ścianie bocznej, na dole z prawej strony

- 1 – urządzenie sterujące zamkiem centralnym, 2 – urządzenie sterujące układem Motronic lub Ecotronic

C – urządzenie przy dolnym prawym wsporniku tablicy rozdzielczej

- 1 – urządzenie sterujące elektronicznym regulatorem prędkości jazdy

D – urządzenia przy dolnym prawym wsporniku tablicy rozdzielczej, kierownica z prawej strony

- 1 – czujnik sprawności żarówek, 2 – urządzenie sterujące blokadą przełączenia biegów,
- 3 – urządzenie sterujące regulatorem świateł drogowych

E – elementy przy belce pod tylnym siedzeniem

- 1 – przekaźnik ogrzewania fotela tylnego, 2 – czujnik regulacji wysokości zawieszenia

F – przekaźnik w przedniej ścianie bocznej, na dole z lewej strony

- 1 – przekaźnik zwłoczny ogrzewanego lusterka zewnętrznego

G – elementy przy dolnym lewym wsporniku tablicy rozdzielczej, kierownica z lewej strony

- 1 – czujnik sprawności żarówek, 2 – brzęczyk kontroli bezpieczeństwa, tylko w wykonaniach specjalnych,
- 3 – przekaźnik świateł drogowych, tylko w wykonaniu do Norwegii i Szwecji,
- 4 – urządzenie sterujące blokadą włączenia biegu wstęcznego,

H – przekaźniki za skrzynką bezpieczników, widok od strony ściany czołowej

- 1 – przekaźnik klimatyzacji, 2 – przekaźnik dmuchawy klimatyzacji, 3 – przekaźnik regulatora prędkości jazdy,
- 4 – przekaźnik przerywacza pracy wycieraczki szyby tylnej,
- 5 – przekaźnik sygnału dźwiękowego, od maja 1988 roku przekaźnik lusterek zewnętrznych i szyby tylnej ogrzewanej,
- 6 – przekaźnik sprężarki klimatyzacji

I – skrzynka bezpieczników, widok od strony kierowcy

- 1 – przekaźnik sygnału dźwiękowego, od maja 1988 roku przekaźnik szyby tylnej ogrzewanej,
- 2 – przekaźnik świateł przeciwmgłowych przednich,
- 3 – przekaźnik anteny, 4 – szczypczyki do wyciągania bezpieczników,
- 5 – przekaźnik przerywacza pracy wycieraczki szyby przedniej, 6 – przerywacz kierunkowskazów, 7 – brzęczyk, 8 – bezpieczniki