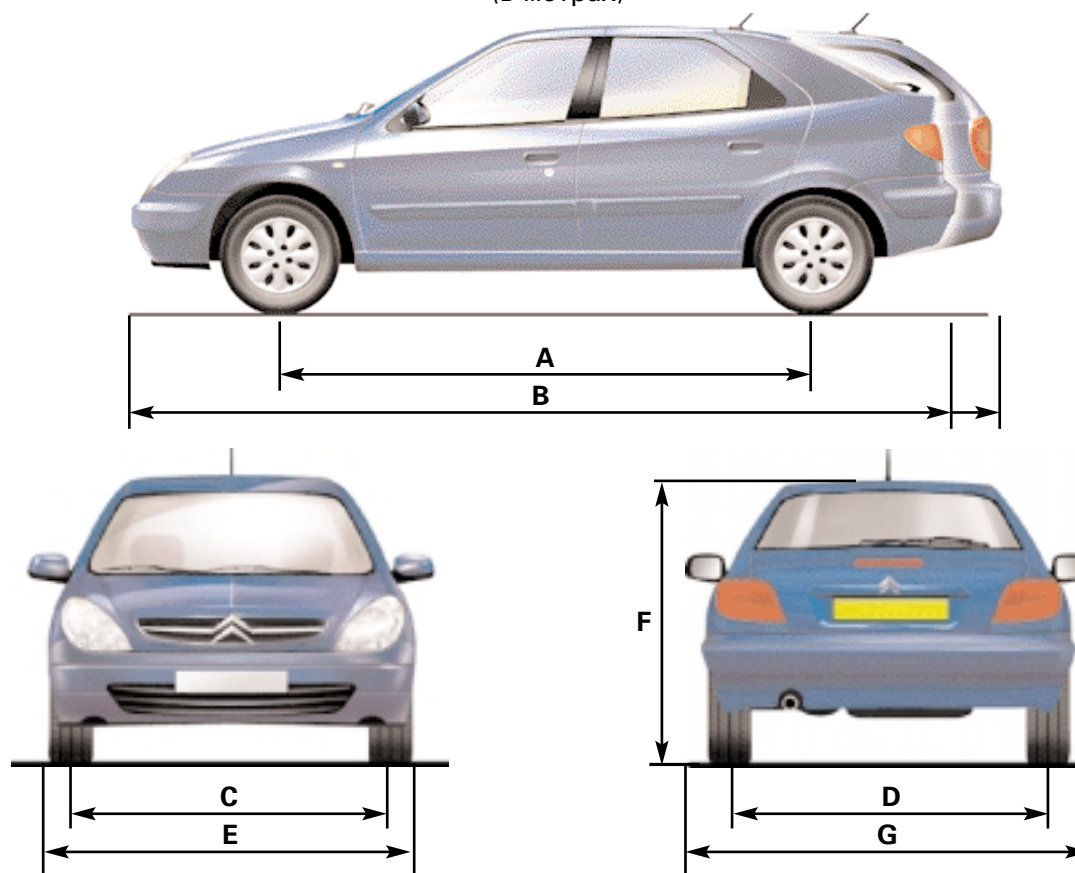


# ГАБАРИТНЫЕ РАЗМЕРЫ\*

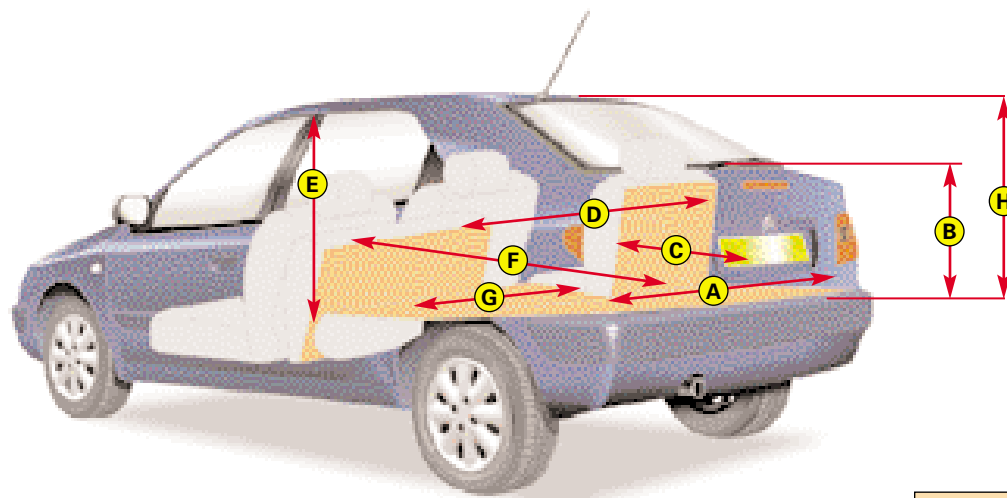
(в метрах)



\* В зависимости от модификации или страны поставки.

## ГАБАРИТНЫЕ РАЗМЕРЫ\*

(в метрах)

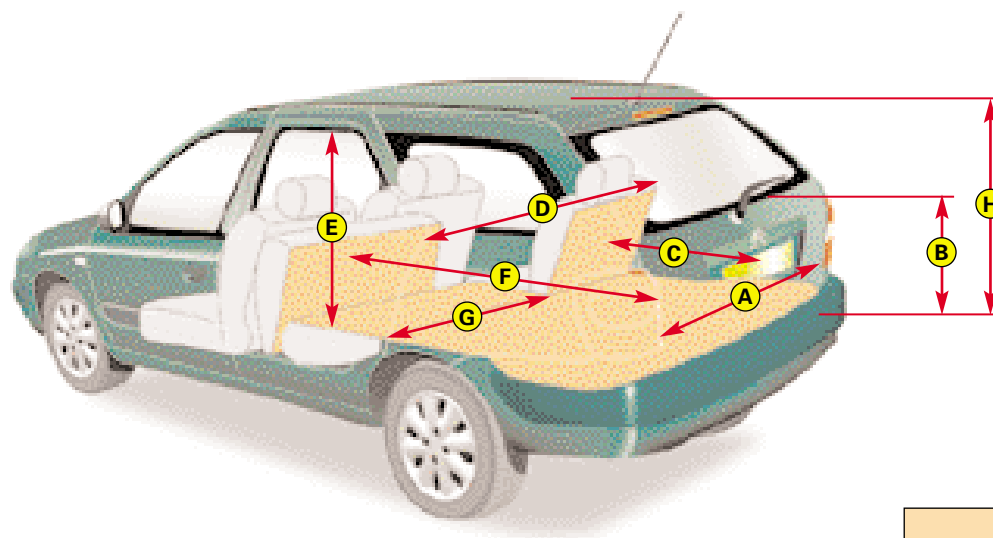


	С кузовом "хэтчбек"
A	0,900
B	0,473
C	0,852
D	1,148
E	0,820
F	1,450
G	0,670
H	0,766

\* В зависимости от модификации или страны поставки.

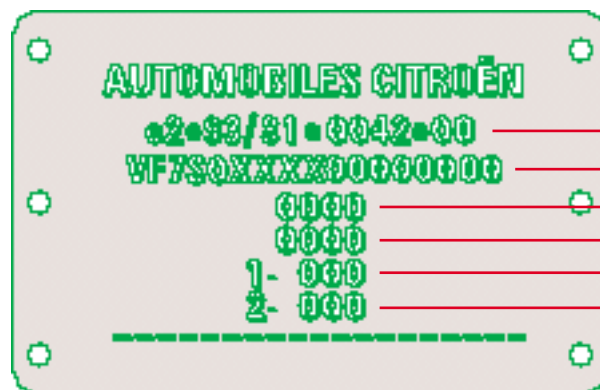
## ГАБАРИТНЫЕ РАЗМЕРЫ\*

(в метрах)



	С кузовом "универсал"
A	1,020
B	0,500
C	0,910
D	1,100
E	0,820
F	1,640
G	0,670
H	0,770

\* В зависимости от модификации или страны поставки.



**Серийный номер автомобиля имеется на панели приборов**

**Табличка с идентификационным номером автомобиля**

**Автомобиль с кузовом "хетчбек":**

Табличка находится в багажном отделении, рядом с замком багажника.

**Автомобиль с кузовом "универсал":**

Табличка находится в моторном отсеке, на брызговике переднего правого колеса.

- |     |                                        |
|-----|----------------------------------------|
| 1 : | Номер общеевропейского классификатора. |
| 2 : | Типовой серийный номер.                |
| 3 : | Снаряженная масса автомобиля.          |
| 4 : | Полная масса автомобиля при движении.  |
| 5 : | Максимальная нагрузка на переднюю ось. |
| 6 : | Максимальная нагрузка на заднюю ось.   |

#### **Справочные данные о цвете краски кузова**

Наклейка с данными находится на передней стойке рядом с водительской дверью.

Во Франции типовой и серийный номера внесены также в технический паспорт автомобиля.

Все оригинальные запасные части фирмы СИТРОЕН являются эксклюзивными и защищены товарным знаком.

Для сохранения гарантии и в целях безопасности рекомендуется использовать только оригинальные запасные части фирмы СИТРОЕН, отвергая прочие. В случае, если дорожно-транспортное происшествие произошло по причине установки детали или механизма, не соответствующих нормам Правил дорожного движения, владелец автомобиля может быть привлечен к уголовной ответственности.



### **Замена деталей дополнительного оборудования и аксессуаров**

Ваш автомобиль СИТРОЕН создан на основе использования самых передовых технологий, позволяющих использовать в нем элементы активной и пассивной безопасности самого высокого уровня. Поэтому в процессе эксплуатации автомобиля важно сохранить его качества, не внося изменений в технические характеристики.

### **Рекомендация**

Используйте для своего автомобиля только оригинальные запасные части и аксессуары, испытанные с точки зрения надежности и безопасности в эксплуатации и рекомендованные компанией СИТРОЕН. Компания СИТРОЕН не может дать никаких гарантий на запасные части и аксессуары, приобретенные у других производителей.

Сеть магазинов и СТО компании СИТРОЕН предлагает широкий выбор оригинального дополнительного оборудования и аксессуаров, пользующихся полной гарантией со стороны фирмы, а также услуги по их установке:

- |                                           |                                                                                                                   |
|-------------------------------------------|-------------------------------------------------------------------------------------------------------------------|
| – <b>Оборудование от угона и краж:</b>    | Сертифицированные противоугонные сигнализации, гравировка стекол, болты-секретки на колеса и. т. д.               |
| – <b>Средства защиты от пыли и грязи:</b> | Чехлы на сиденья, напольные коврики.                                                                              |
| – <b>Средства связи и аудиотехника:</b>   | Мобильные телефоны для автомобиля, автомагнитолы, проигрыватели компакт-дисков, автомобильные радиостанции.       |
| – <b>Детали тюнинга кузова и салона:</b>  | Навесное оборудование для кузова, спойлеры, отделка салона деревом, деревянные и кожаные рулевые колеса, и. т. д. |
| – <b>Элементы комфорта салона:</b>        | Кондиционеры, дополнительные подогреватели, люки, устройства для перевозки вещей.                                 |
| – <b>Оборудование для путешествий:</b>    | Прицепные устройства, багажники на крышу, и багажники для перевозки лыж, велосипедов, и. т. д.                    |
| – <b>Оборудование для детей:</b>          | Средства безопасности для перевозки детей, детские кресла, боковые шторки на окна, и. т. д.                       |
| – <b>Расходные материалы:</b>             | Жидкости для стеклоомывателя, охлаждающие жидкости, автокосметика, и. т. д.                                       |

**Чтобы правильно выбрать и установить на свой автомобиль те или иные аксессуары, Вам следует обратиться на СТО СИТРОЕН, где квалифицированные специалисты постараются предоставить необходимую информацию, в зависимости от того, знают ли они этот товар и связан ли его производитель с фирмой СИТРОЕН.**



<b>А</b>	АБС.....	49-85-152
	Автоматизированная .....98	
	Автоматизированная .....98	
	Автоматическая коробка передач (АКПП).....	82-83
	Автоматическая коробка передач (АКПП).....	82-83
	Аккумуляторная батарея (АКБ).....	130-131
	Аренда автомобиля.....	187
	Аудиоподготовка.....	98
<b>Б</b>	Багажник на крыше (рейки багажника).....	156
	Багажное отделение (в автомобиле с кузовом "универсал").....	36-37
	Багажное отделение (запирание багажного отделения).....	11-33
	Багажное отделение.....	35-37
	Безопасность детей.....	9-28-30
	Ближний свет фар.....	48-68-69-139
	Бортовой компьютер.....	60-62
	Буксировка.....	164
	Буксировка.....	164
	Буксировочное кольцо.....	164
<b>В</b>	Вентиляционные сопла.....	88
	Вентиляция.....	88-93
	Вес автомобиля.....	167-173
	Включение источников наружного освещения.....	68-70
	Включение источников наружного освещения.....	68-70
	Внутреннее освещение салона.....	94

Воздушный фильтр.....	105-115
Вспомогательный источник питания (АКБ).....	131
Вывод (АКБ).....	130-131
Выдвижной ящик для бумаг и документов.....	19
Выдвижной ящик для хранения бумаг или документов.....	19
Выключатель (отключение подачи топлива).....	117-149
Выхлопные газы.....	15

<b>Г</b>	Габаритные огни.....	68-139-142
	Габаритные размеры.....	176-179
	Гидроусилитель рулевого управления (ГУР).....	104-115-118
	Горловина топливного бака.....	13
	Грузоподъемность прицепа.....	167-173

<b>Д</b>	Давление в шинах.....	161-163
	Дальний свет фар.....	48-68-139
	Данные о цвете краски кузова.....	180
	Датчики парковки.....	84
	Двери.....	9-11
	Дверца багажного отделения.....	4-10-11
	Двигатель 1.4 i.....	104-105
	Двигатель 1.6 i 16V.....	106-107
	Двигатель 1.9 D.....	112-113
	Двигатель 2.0 HD i.....	114-115
	Двигатель 2.0 i 16V.....	108-111
	Двигатель, моторный отсек.....	104-115
	Детские автомобильные кресла.....	28-30
	Диван задних сидений.....	32-33
	Динамики.....	98-99
	Домкрат.....	157-159
	Дополнительное оборудование и аксессуары.....	181

Дополнительное электрооборудование.....	132
Дополнительный стоп-сигнал.....	143
Доступ к задним сиденьям.....	19-31

<b>Е</b>	Емкости заправочных жидкостей.....	121
<b>З</b>	Заднее стекло (обогрев).....	72
	Задние боковые, приоткрываемые с одной стороны.....	74
	Задние сиденья.....	32-33
	Задний ход.....	82-83
	Задняя полка.....	34
	Заливка масла и охлаждающей жидкости в двигатель.....	104-115-118
	Замена колеса.....	157-159
	Замена колеса.....	157-159
	Замена ламп.....	139-143
	Замена ламп.....	139-143
	Замена плавких предохранителей.....	133-138
	Замена элемента питания в пульте ДУ.....	5
	Замок зажигания.....	78-79
	Заправка топливом.....	13
	Запуск двигателя.....	78-81
	Запуск двигателя.....	80-81
	Зарядка АКБ (индикатор зарядки).....	50
	Защита окружающей среды.....	147
	Защита окружающей среды.....	147
	Защитная сетка (в автомобиле с кузовом "универсал").....	38
	Звуковой сигнал (клаксон).....	68
	Звуковой сигнал предупреждения о включенных фарах (габаритных огнях).....	68
	Зеркала заднего вида.....	75-76
	Зона считывания информации с пластиковой карточки.....	96



<b>И</b>	Идентификационный номер	
	автомобиля .....	180
	Износ накладок тормозных колодок .....	50
	Износ шин .....	160
	Индикатор износа тормозных колодок .....	50
	Индикатор пробега до следующего	
	техобслуживания .....	44-45
	Индикатор уровня масла в двигателе .....	46
	Индикатор, указывающий на необходи-	
	мость немедленной остановки .....	49
	Индикация сообщений .....	63-67
	Инструменты .....	157-159
	Источники наружного освещения	
	(включение) .....	68-70
<b>К</b>	Капот моторного отсека .....	12
	Каталитический нейтрализатор .....	15
	Ключ электронного иммобилайзера .....	7
	Ключи .....	6-7
	КОДОВАЯ КАРТОЧКА .....	8
	Колесные колпаки .....	127-158
	Кольца (рымы) для крепления	
	грузов .....	35-37
	Комбинация приборов .....	42-47
	Кондиционер с ручным режимом регули-	
	ровки подачи воздуха .....	90
	Кондиционирование воздуха .....	90-93
	КРАСНАЯ КАРТА СИТРОЕН .....	186
<b>Л</b>	Лампа для чтения карт и документов .....	94
	Лампа для чтения карт и документов .....	94
	Лючок топливного бака .....	13
<b>М</b>	Масла и смазки .....	122-123
	Масла, смазки, заправочные	
	жидкости .....	122-123
	Меры безопасности (советы) .....	148-155

	Меры безопасности .....	148-155
	Механическая коробка	
	передач (МКПП) .....	82
	Механическая коробка	
	передач (МКПП) .....	82
	Многофункциональный дисплей .....	51-67
	Моторное масло (емкость) .....	121
	Моторное масло (требования	
	к качеству) .....	122
	Моторное масло .....	121-122
	Моторный отсек .....	104-115
<b>Н</b>	Набор реек для багажника	
	на крыше автомобиля .....	156
	Наружные зеркала заднего вида	
	с электроприводом и подогревом .....	75-76
	Настройка цифровых часов .....	51
	Натяжная полка с наматывающим	
	устройством .....	36
<b>О</b>	Обкатка нового автомобиля .....	16
	Обогрев – обдув заднего стекла (обогрев	
	наружных зеркал заднего вида) .....	72
	Обогрев – обдув стекла .....	72-89-93
	Обслуживание и уход	
	за автомобилем .....	103
	Общие данные .....	167-173
	Оглавление .....	1
	Ознакомительная часть .....	3
	Органы управления автомобиля .....	40-41
	Отключение подачи топлива .....	117-149
	Открытие дверей, капота,	
	багажного отделения .....	9-12
	Охлаждающая жидкость .....	105-115-119-123
<b>П</b>	Панель приборов .....	40-50
	Парковка автомобиля .....	5

	Пепельницы .....	97
	Перевозка детей, средства	
	и меры безопасности	
	при перевозке детей .....	25-28, 30-149
	Перевозка длинномерных	
	предметов .....	32-37
	Передние сиденья .....	18-19
	Переработка материалов .....	147
	Перчаточный ящик .....	95
	Плавкие предохранители .....	133-138
	Плафоны салона .....	94
	Подача дизельного топлива .....	116
	Подача звукового сигнала (клаксон) .....	68
	Подача светового сигнала (мигание	
	фарами) .....	68
	Подача световых и звуковых	
	сигналов .....	68-70
	Подача топлива (отключение подачи	
	топлива) .....	117-149
	Подголовники .....	17-19-33
	Подкачка дизельного топлива	
	ручным насосом .....	116
	Подключение к разряженной АКБ	
	вспомогательного источника питания .....	131
	Подушки безопасности .....	20-25
	Посадка при вождении автомобиля .....	40-41
	Практические советы .....	129
	Преднатяжители ремней	
	безопасности .....	26-27
	Предпусковой подогрев	
	дизельного двигателя .....	50-77-81
	Приборы управления .....	42-47
	Прикуриватель .....	97
	Прицепное устройство .....	154
	Проверка уровней	
	заправочных жидкостей .....	104-115
	Прокол шины .....	160



- Противотуманные фары/огни.48-69-140-142  
 Противотуманные фары/огни .....69  
 Противоугонное устройство .....78-79  
 Пульт дистанционного управления (ДУ).4-5  
 Пылезащитный фильтр .....90
- Р** Радиатор (уровень охлаждающей жидкости).....119  
 Раскладной диван задних сидений .....32-33  
 Расход топлива .....174-175  
 Регулирование температуры.....91-93  
 Регулировка ремней безопасности .....17-27  
 Регулировка рулевого колеса.....17-39  
 Регулировка рулевого колеса.....17-39  
 Регулировка света фар.....70  
 Регулировка сидений .....17-19  
 Регулируемый кондиционер с автоматической подачей воздуха .....91-93  
 Регулятор подсветки комбинации приборов .....42  
 Режим экономии электроэнергии .....79  
 Ремни безопасности .....26-27  
 Рычаг переключения механической коробки передач .....82
- С** Световые индикаторы.....48-50  
 Световые индикаторы.....48-50  
 Сдвижной люк в крыше .....100-101  
 Селектор автоматической коробки передач .....82-83  
 Сигнал аварийной остановки.....48-70  
 Сигнал аварийной остановки.....48-70  
 Сигнал о превышении установленной скорости .....54-62  
 Сиденья с подогревом .....19  
 Система АБС.....49-85  
 Система вентиляции и отопления.....88-89
- Система вентиляции и отопления.....88-89  
 Система кондиционирования воздуха .....88-93  
 Система охлаждения.....119  
 Система подушек безопасности.....20-25  
 Советы по экономии топлива .....144-146  
 Советы по эксплуатации автомобиля зимой .....124-125  
 Солнцезащитные козырьки.....96  
 Сообщения (индикация сообщений) .....63-67  
 Средства безопасности для перевозки детей .....28-30  
 Стартер .....78-89  
 Стеклоомыватель (емкость).....121  
 Стеклоомыватель .....71-72  
 Стеклоочистители .....71-72-126-148  
 Стеклоподъемники с электроприводом .....73-74  
 Стеклоподъемники .....73-74  
 Стоп-сигналы.....142-143  
 Стояночный тормоз .....85  
 Счетчик общего пробега/ежедневного пробега .....42  
 Счетчик общего/ежедневного пробега.....42-47
- Т** Табличка с идентификационным номером .....180  
 Тахометр .....42  
 Температура наружного воздуха .....52-54  
 Технические характеристики .....165  
 Техническое обслуживание (индикатор).....44-45  
 Топливо (указатель топлива).....42-43-50  
 Топливо (экономия топлива).....144-146  
 Топливо .....13-14  
 Тормозная жидкость .....105-115-120-123
- Трансмиссионное масло для КПП .....123  
 Требования к качеству топлива.....14
- У** Указатели поворотов .....48-68  
 Указатель температуры охлаждающей жидкости .....43-50  
 Управление автомобилем .....77  
 Управление стеклоочистителем и стеклоомывателем .....71-72  
 Уровни заправочных жидкостей .....118-120  
 Уровни и их проверка.....104-115  
 Установка динамиков.....99  
 Устройство безопасности для перевозки детей (двери).....9  
 Уход за кузовом.....126-127  
 Уход за салоном .....128
- Ц** Центральный электрический замок .....4-6  
 Циркуляция воздуха .....89-90  
 Цифровые часы.....51
- Ш** Шины .....160-163  
 Шины .....125-145-148-149-160-163
- Э** Электрические лампы (замена ламп).....139-143  
 Электролампы (замена ламп) .....139-143  
 Электронный иммобилайзер .....7  
 Электророзетка на 12 В .....97  
 Элементы комфорта.....87-95-97