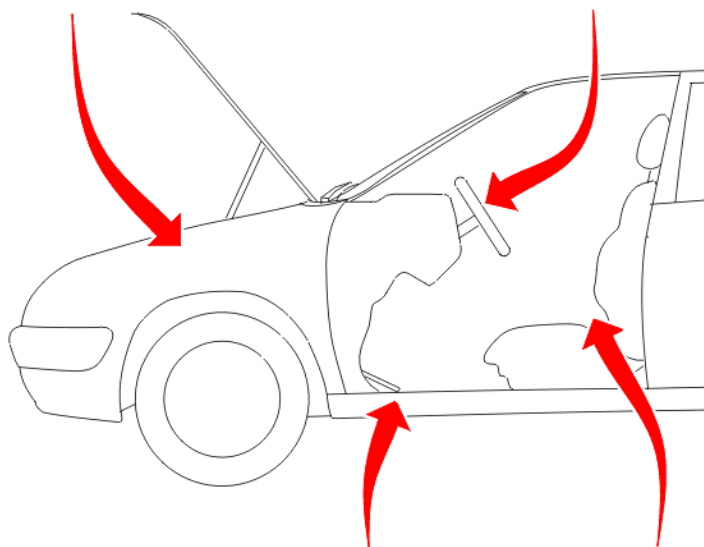


В1ВТ06К1 - ЭКСПЕРТ ДВИГАТЕЛЯ DW10TD

СНЯТИЕ-УСТАНОВКА ФИЛЬТР ДИЗЕЛЬНОГО ТОПЛИВА В СБОРЕ

1 - ЗАЩИТА

ОБЯЗАТЕЛЬНЫЕ ДЕЙСТВИЯ : выполнять требования по обеспечению безопасности и соблюдению чистоты .



Защитить следующие элементы :

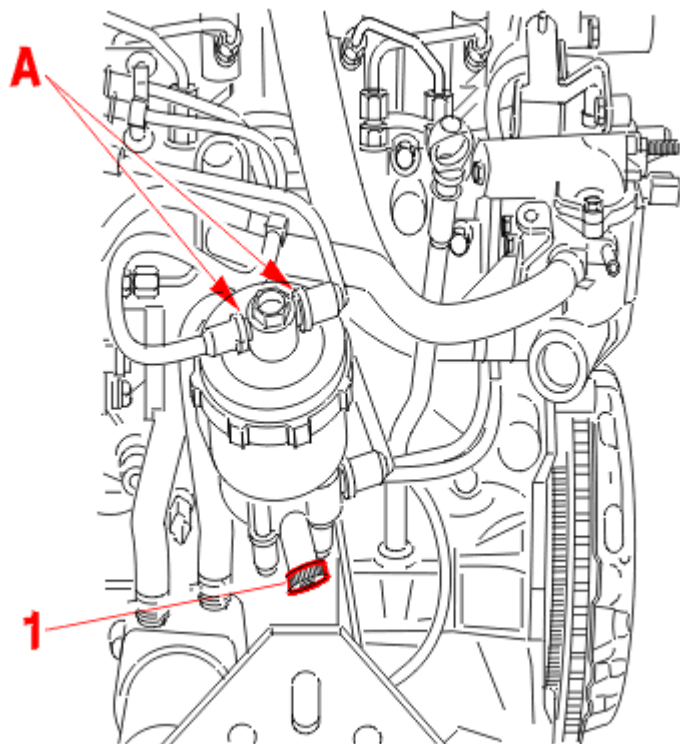
- передние крылья
- сиденье водителя
- коврик на полу (сторона водителя)
- рулевое колесо

2 - СНЯТИЕ

Отсоединить аккумуляторную батарею .

Снять :

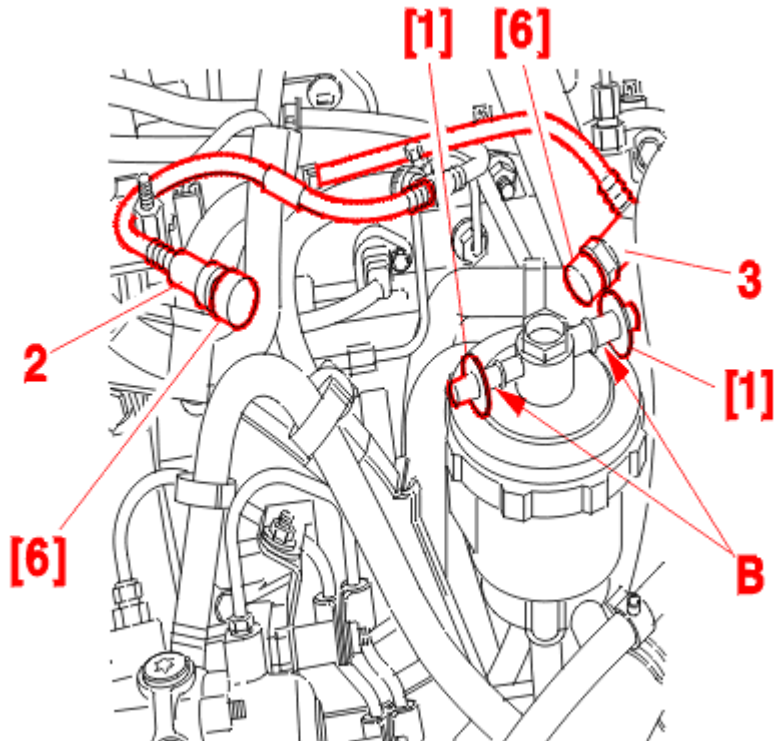
- звукоизоляцию под двигатель (в зависимости от варианта комплектации)
- декоративную крышку



Установить под двигателем емкость для сбора жидкостей .

Отвернуть болт для прокачки (1) .

Очистить штуцеры топливного фильтра в (A) : При помощи приспособлений [2] - [3] - [4] .

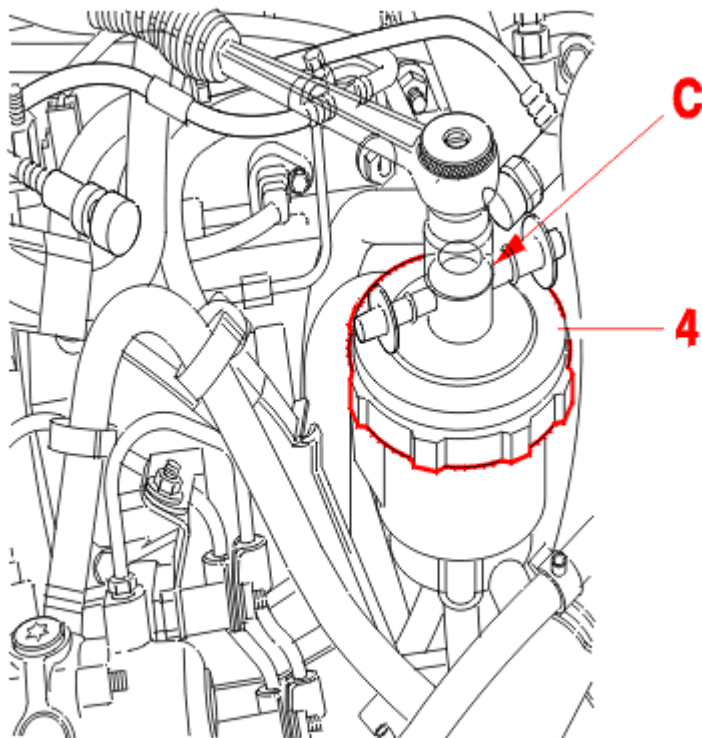


Отсоединить трубы (2) - (3) .

Дождаться полного вытекания дизельного топлива .

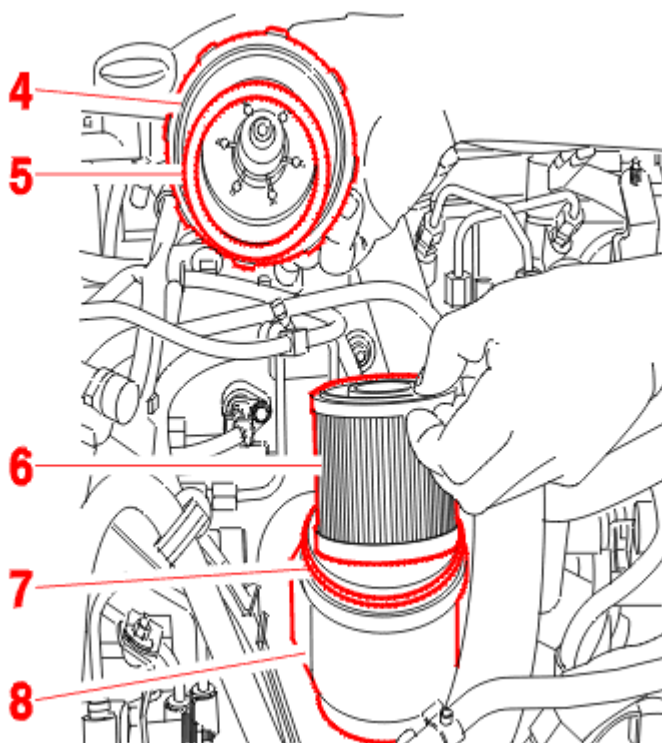
При отсоединении трубок закрыть отверстия : При помощи приспособлений [6] .

Закреть трубки на топливном фильтре в (В) : При помощи приспособлений [1] .



Установить втулку 22 мм : В (С) .

Нажать на крышку (4) и одновременно отвернуть на четверть оборота .



Снять :

- крышка (4)
- гофрированная шайба (5)
- фильтрующий элемент (6)
- уплотнитель (7) топливного фильтра

3 - ОЧИСТКА ВНУТРЕННЕЙ ПОЛОСТИ КОРПУСА ФИЛЬТРУЮЩЕГО ЭЛЕМЕНТА

ОБЯЗАТЕЛЬНЫЕ ДЕЙСТВИЯ : запрещено очищать внутреннюю часть корпуса фильтрующего элемента куском ткани; запрещено использовать сжатый воздух .

Слить топливо, находящееся внутри корпуса фильтрующего элемента (8) .

Отсоединить трубки под корпусом фильтрующего элемента .

ОБЯЗАТЕЛЬНЫЕ ДЕЙСТВИЯ : при отсоединении трубок закрыть отверстия : При помощи приспособлений [1] - [6] .

Отсоединить и приподнять корпус фильтрующего элемента (8) .

залить состав [13] в бачок [4] .

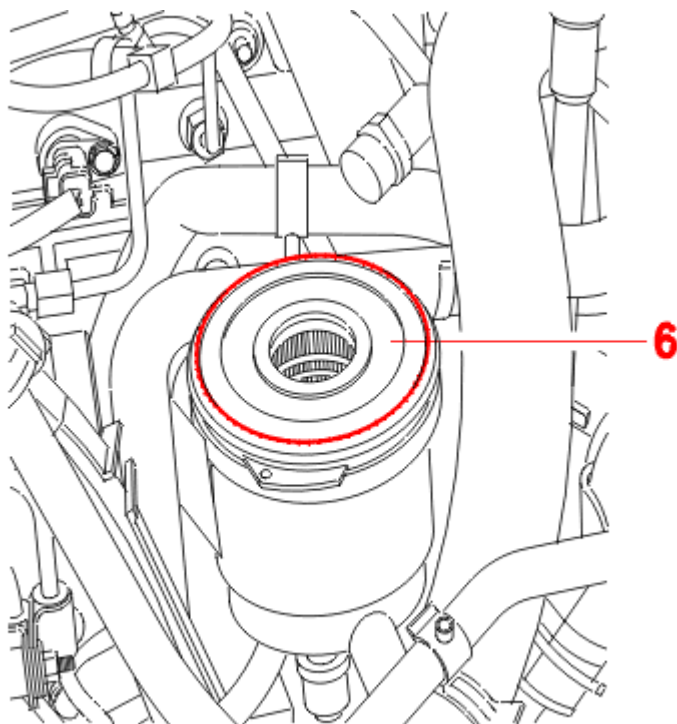
Очистить и удалить остатки топлива из корпуса фильтрующего элемента : с помощью приспособления [3] .

Удалить остатки топлива из топливного фильтра .

Высушить и очистить внутреннюю полость корпуса фильтрующего элемента с помощью специального высококачественного очистителя, поставляемого в запчасти .

Установить на место корпус фильтрующего элемента (8) .

4 - УСТАНОВКА

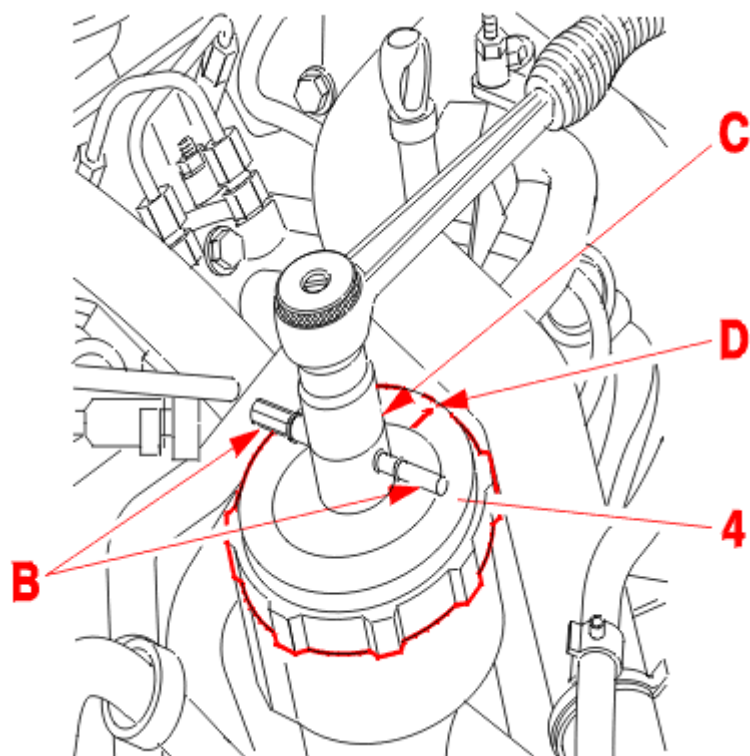


ОБЯЗАТЕЛЬНЫЕ ДЕЙСТВИЯ : открыть мешок с новым топливным фильтрующим элементом (непосредственно перед установкой) .

Установить на место :

- новый фильтрующий элемент (6) и правильно установить его
- гофрированная шайба (5)

- новый уплотнитель и смазать (7) составом [13] (заменителем дизельного топлива)
- крышка (4)



ВНИМАНИЕ : расположить крышку (4) и трубки (B) перпендикулярно двигателю (чтобы метка (D) была расположена со стороны воздушного фильтра) .

Установить втулку 22 мм : B (C) .

Нажать на крышку (4) и одновременно отвернуть на четверть оборота .

Снять :

- Прибор [6] трубки (2)
- приспособление [1] для трубопроводов (B)

Соединить трубку (2) .

Подсоединить аккумуляторную батарею .

прокачать систему питания топливом .

Установить на место :

- декоративную крышку
- звукоизоляцию под двигатель (в зависимости от варианта комплектации)