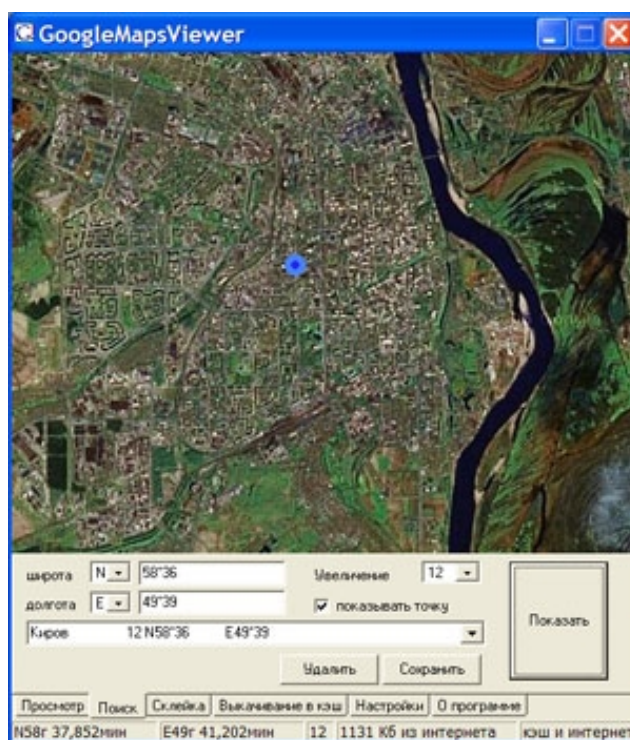


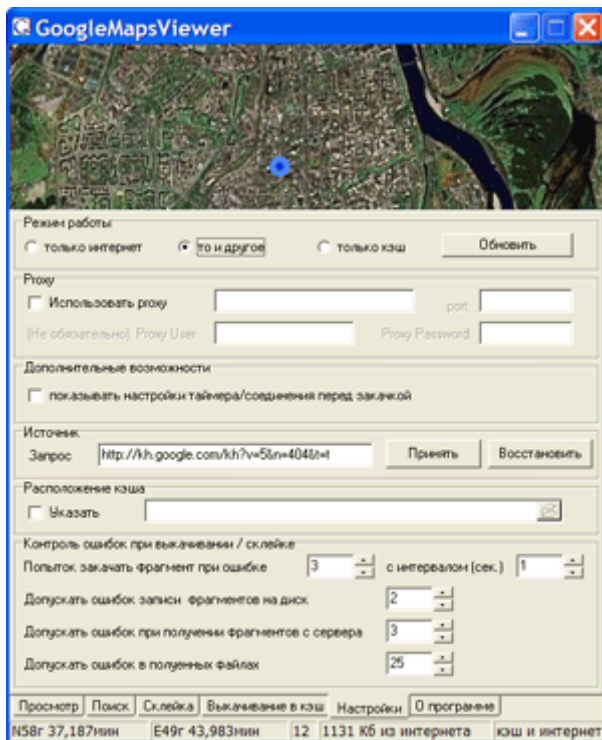
Сохраняем карты Google Maps с помощью GoogleMV

Пользоваться программой не так сложно, как кажется, и если сделать раскладку процесса создания JPEG-карты по шагам, то она будет выглядеть следующим образом.

Шаг первый. Определившись на местности, выбираем область для копирования и на ходу подбираем нужную степень детализации. Делаем это либо через вкладку "Просмотр", либо (что намного предпочтительнее) посредством поиска по координатам. При вводе координат для разделения данных используйте точку, запятую или пробел - жестких требований к формату здесь нет, так как нужный знак утилита подставит автоматически. В нашем случае мы не стали долго раздумывать и остановили свой выбор на городе Кирове (58 градусов 36 минут северной широты и 49 градусов 39 минут восточной долготы), расположившемся на берегах реки Вятки, что прекрасно видно на скриншотах.



Далее на втором шаге заглядываем в настройки и лишний раз убеждаемся в корректности установленных там значений. При желании тут можно поколдовать с параметрами прокси-сервера, изменить адрес источника спутниковых данных, перенести папку кэша в другое удобное место, плюс "устанавить" вопросы контроля ошибок при скачивании/склеивке изображений. В общем, своя рука - владыка, действуйте на свое усмотрение.



И последний, третий шаг - непосредственное копирование и генерация карты. Весь инструментарий для выполнения этой заключительной миссии доступен на вкладке "Склейка". После задания количества закачиваемых блоков (один блок - это квадрат размером 256 x 256 пикселей) и качества JPEG-файла, удостоверяемся, что объем подготовленных к загрузке данных нам под силу, нажимаем кнопку "Начать". Длительность загрузки целиком зависит от "толщины" интернет-канала и количества доступной в кэше информации. Так что, если вы перед тем, как перейти к процессу формирования готовой картинке, изрядно "потоптались" мышкой по вызвавшей географический интерес территории, смело можете рассчитывать на существенное ускорение копирования блоков.



Все, теперь остается только отыскать новоиспеченную картинку в указанной на предыдущем этапе директории и творить с ней дальше все, на что хватит буйной фантазии.

<http://strelec.ucoz.ru/>