

# Tutorial ProgDVB

## [Antenne et Accessoires](#)

Tous les modèles d'Antennes pour  
tous les appareils sont sur Kelkoo!

## [Parabole](#)

Faites vos achats sur Internet  
Achetez en ligne à prix mini!

## [Surpin Electronique](#)

Le Spécialiste du satellite et TNT  
Les Prix Bas - Services Compris !

## [Parabole anal](#)

Découvrez Canal  
pour 19 €/mois p

Annonces Goooooogle

**ProgDVB est un programme Gratuit permettant de visionner les chaînes  
les radios du satellite, très stable, Il remplace avantageusement les prog  
parfois compliqués fournis d'origine avec les cartes TV Satellite. A noter  
ProgDVB est compatible avec pratiquement toutes les cartes satellite :**

- **BroadLogic 2030/1030**
- **Netcast DVB**
- **Pinnacle PCTV Sat**
- **Sky Star 1**
- **Sky Star 2 USB or PCI**
- **Telemann Skymedia 300 DVB**
- **TwinHan compatible (VisionDTV,Power Color,INCA Digital Tv,Chai**
- **WinTV NOVA (Budget) USB or PCI**

**Vous devez avoir un ordinateur assez puissant pour avoir un fonctionn  
votre carte satellite et ProgDVB**

**Si votre ordinateur commence a redémarrer tout seul après l'installati  
satellite c'est soit un problème de surchauffe du PC (la carte DVB sat d  
chaleur) il faut ajouter un ventilateur pour l'aération du boîtier ou un  
carte DVB sat mais le plus souvent c'est une alimentation insuffisante (m  
minimum une 350 W).**

un Graveur DVD est utile pour sauvegarder vos films et series préférés.

[1- Pointez la parabole](#)

[2- Installation de ProgDVB](#)

[3- Choisir le langage](#)

[4- Selectionnez votre carte satellite dans ProgDVB.](#)

5- Configuration DiSEqC et LNB.

6- Scannez un satellites ou un transpondeur.

7- Regardez les chaines.

8- Voire les transmissions satellite (les chaines de télévision numérique et de la radio).

---

### 1- Pointez la parabole :

La difficulté c'est de ne pas savoir si le problème vient de l'orientation de la parabole ou du satellite qui est mal installée ou mal configurée ! C'est pour ça que je vous conseille d'utiliser un démodulateur numérique ou analogique pour pointer la parabole ou d'utiliser une parabole juste pour savoir si votre carte satellite marche puis vous utilisez votre propre parabole.

**N.B :** pour ceux qui vont orienter leurs paraboles par un démodulateur analogique. Il y a 2 satellites de chaînes allemandes l'un est Astra (Canalsatellite) et l'autre c'est Hotbird (TPS), Astra c'est celui qui diffuse MTV et l'autre c'est Hotbird (contient TV5 en français).

Pointer une parabole est assez difficile surtout avec les petites paraboles et surtout si vous n'avez pas les équipements nécessaires ! Mais je vais essayer de vous aider avec quelques astuces.

Tout d'abord essayez de voir autour de vous si il y'a des paraboles et orientez votre parabole comme elles.

Tous les satellites sont situés vers le sud Il faut donc être en mesure de « voir » le Sud où l'antenne doit être installée, avec un dégagement supérieur à environ 30 degrés par rapport à l'horizontale.

Maintenant il faut 2 personnes l'un devant la télévision (ou le PC) et l'autre qui bouge (vous pouvez utiliser vos téléphones portables pour communiquer).

Hotbird (TPS) c'est 13°, Est et Astra (Canalsatellite) c'est 19.2° Est.

Il faut choisir un angle de déviation de la parabole et puis tourner la parabole à droite ou à gauche le témoin qui est devant la télé ou le PC voit un signal (même minime) il vous alerte par un son ou une lumière de bonne position.

Si vous n'avez pas de signal changez l'angle de déviation de la parabole et recommencez.

Si Vous faites plusieurs essais et toujours rien vérifier les câbles et les connections et l carte satellite.

## 2- Installation de ProgDVB :

installez les pilotes (drivers) de votre carte satellite a partir du cd rom fournis avec vot

Ensuite téléchargez la version la plus récente de ProgDVB du site officiel: [www.progdvb.com](http://www.progdvb.com)

Cliquez sur "ProgDVB4.52FullInstall.exe" pour lancez l'installation, choisissez la lang next puis choisissez votre carte satellite et cliquez sur next.

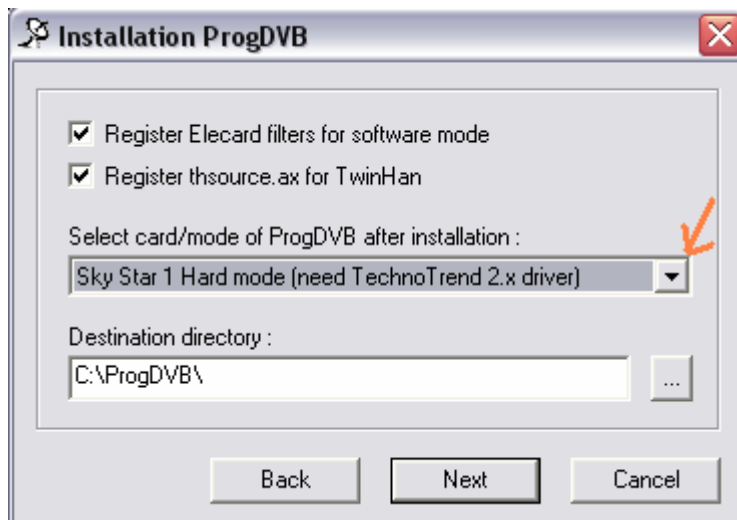
**Nexus:** sélectionnez : "Skystar1 Hardware mode"

**SkyStar2:** sélectionnez "SkyStar2"

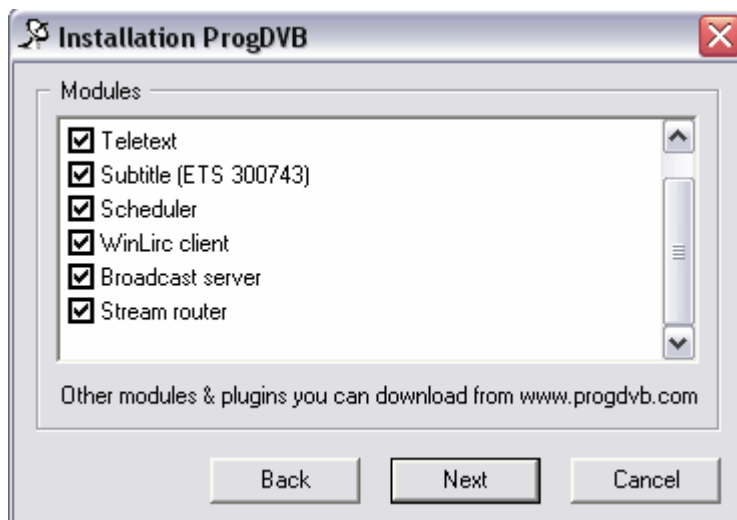
**Win TV Nova/"Budget card":** sélectionnez "Budget card"

**Nova USB:** sélectionnez "Budget USB"

**VisionPlus 1020 :** sélectionnez Twinhan



Choisissez les options facultatives que vous souhaitez installer:



**EPG:** Guide électronique de la programmation (horaire TV)

**Scheduler:** céduleur, qui vous permet d'automatiser vos enregistrements.

**WinLirc** logiciel vous permettant de vous servir de n'importe quelle télécommande pour contrôler quelle fonction de votre ordinateur. (<http://winlirc.sourceforge.net/>)

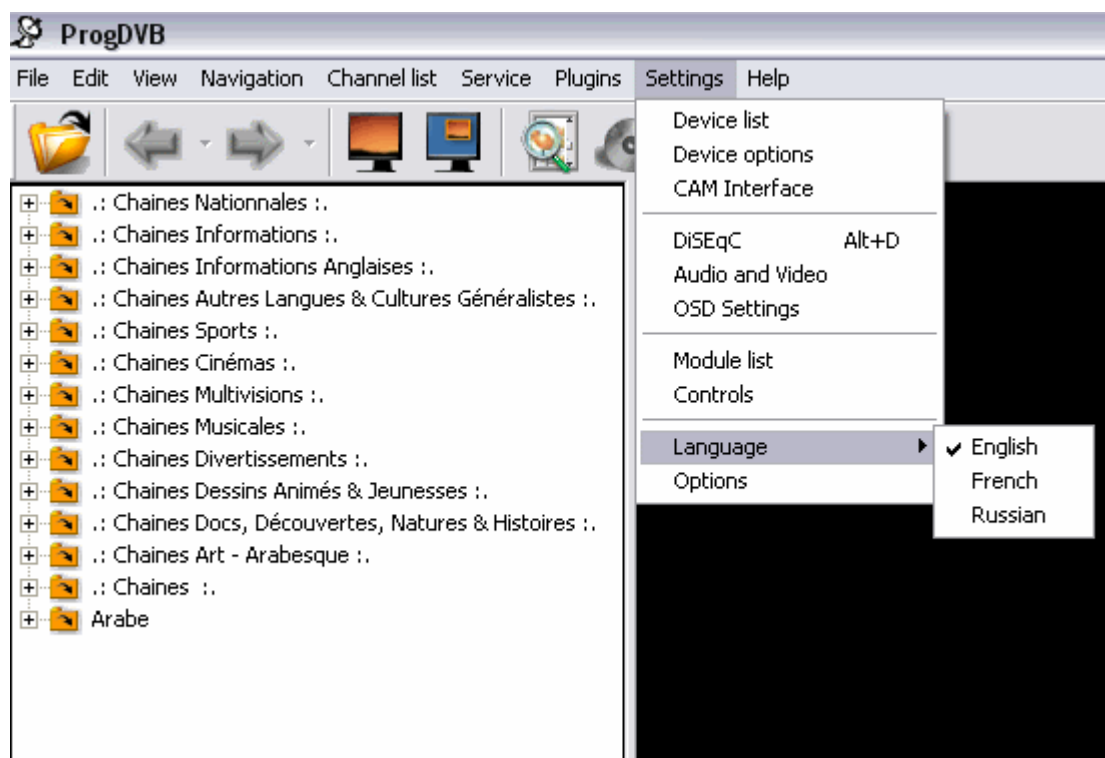
**Broadcast server:** Distribuer votre réception de programmes satellite à d'autres ordinateurs. L'ordinateur-serveur nécessite une carte DVB.

Après l'installation de ProgDVB, démarrez le logiciel.

N.B : pour les processeurs intel il faut télécharger un exécutable " ProgDVB.exe " spécifique (sur le site officiel) et vous remplacez l'exécutable sur C:\ProgDVB\ nécessaire pour la stabilité.

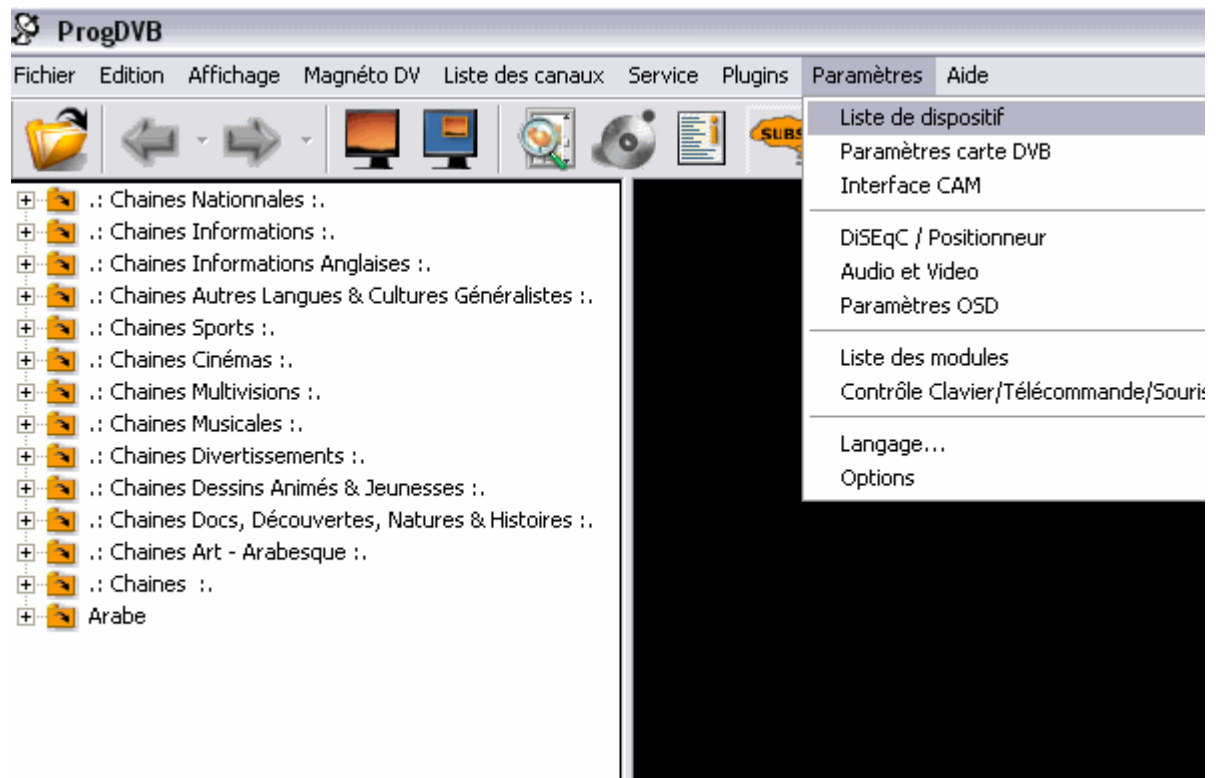
### 3- Choisir le langage

Cliquez sur settings > Language > French.

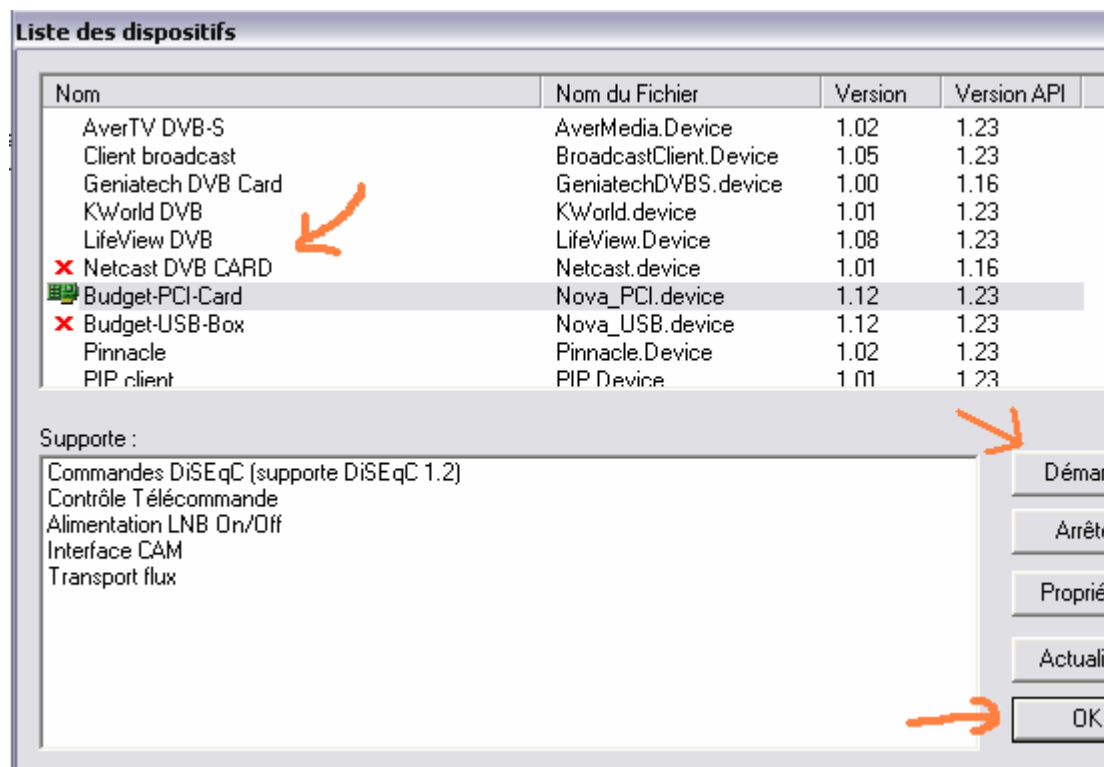


### 4- Sélectionnez votre carte satellite dans ProgDVB :

Si vous avez bien choisi votre carte satellite lors de l'installation cette étape est inutile. Cliquez sur Paramètre > Liste de dispositif.



Choisissez votre carte satellite parmi la liste des cartes sat puis cliquez sur "démarrer"

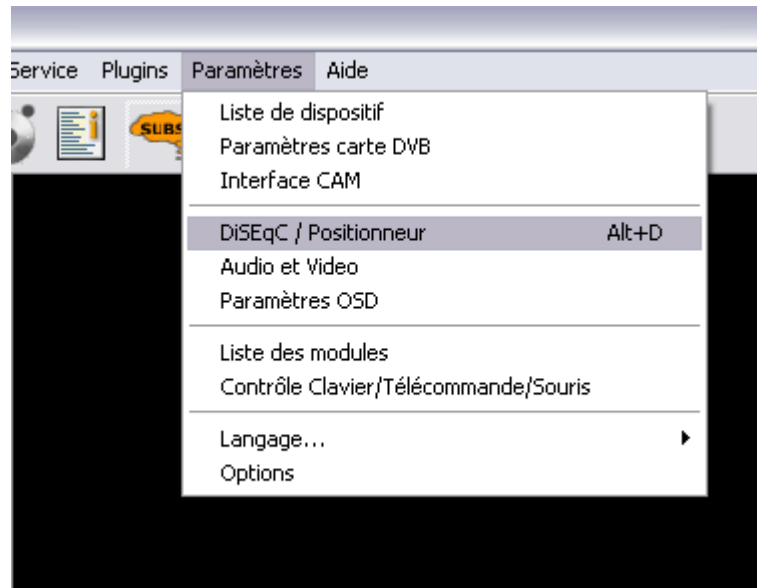


## 5- Configuration DiSEqC et LNB :

Une des tâches critiques pour que ProgDVB fonctionne bien, est la configuration des paramètres DiSEqC, que vous connectiez un ou plusieurs LNB à votre carte DVB (plus d'un LNB connecteur DiSEqC). Une configuration doit être effectuée pour chacun des LNB connectés.

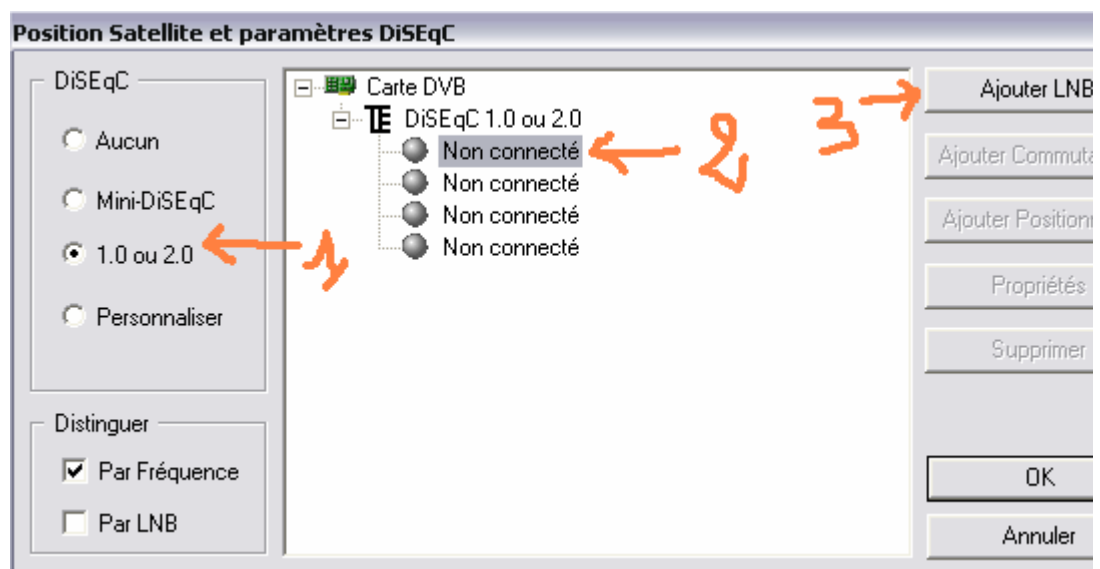
(valeurs LOF1, SWITCH, and LOF2).

**N.B :** il y'a des cartes satellites qui supporte un seule LNB

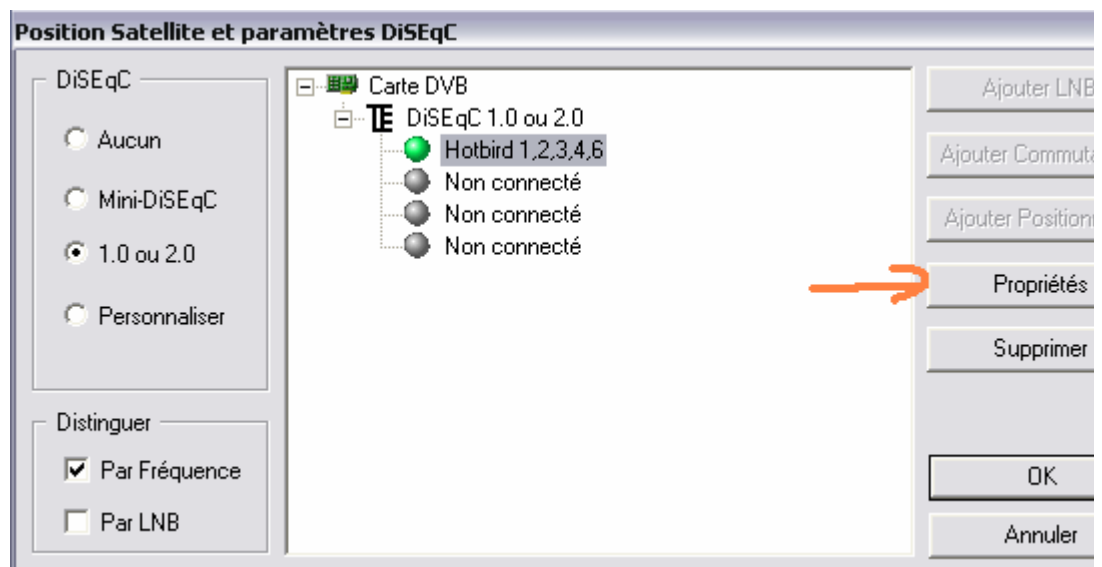
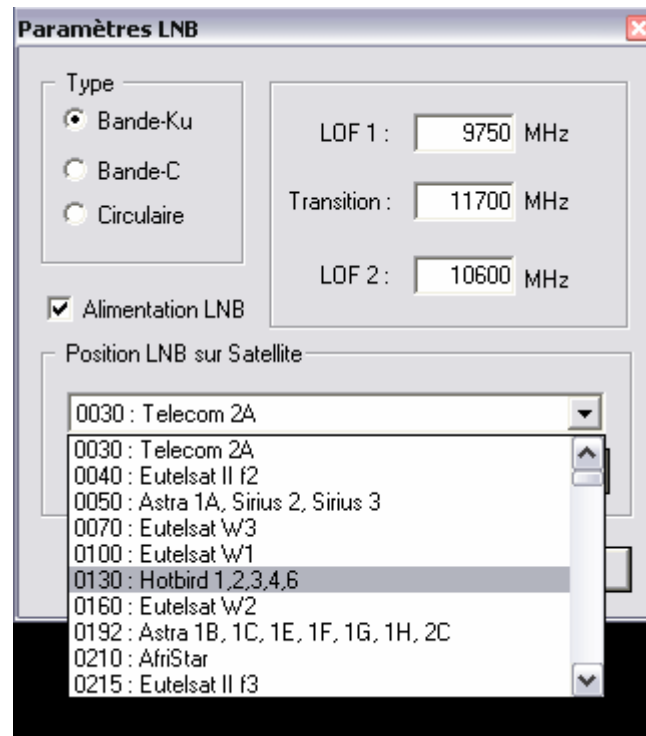


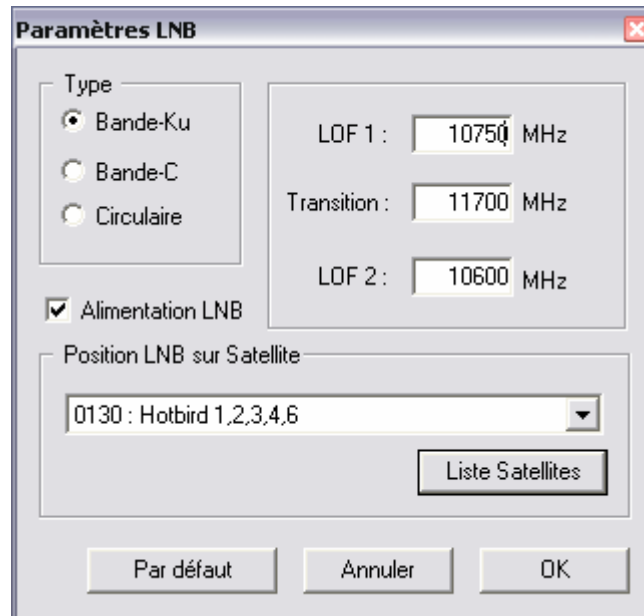
Si vous possédez qu'un LNB connecté à votre carte DVB, sélectionnez "Aucun" dans **DiSEqC**. Si vous connectez plusieurs satellites/LNB à votre carte, sélectionnez "**1.0** O section **DiSEqC**.

Cliquez sur un point vert pour "**AJOUTER LNB**" ou sélectionnez un LNB déjà prése "**Propriétés**" pour le configurer.



Choisissez un satellite et cliquez sur ok





Plusieurs satellites utilisent les valeurs suivantes (sur le screen shot).

**ALIMENTATION LNB:** À cocher lorsque votre récepteur alimente le LNB (99% des cas).

Pour autres satellites tels Nimiq et Echostar, les valeurs à utiliser sont:

**Type:** **Bande-Ku** ou **circulaire**

**LOF1:** 11250

**SWITCH:** 12700

**LOF2:** 0

Cliquez sur OK

#### 6- Scannez un satellites ou un transpondeur :

le plus simple c'est d'avoir un "channel list" avec toutes les chaines repertoriées : [cliqu](#) télécharger, lorsque vous le téléchargez décompressez le dans " C:\ProgDVB\Channel eteindre ProgDVB puis l'allumer)





## 8- Voir les transmissions satellite (les chaînes de télévision numérique et de la radio)

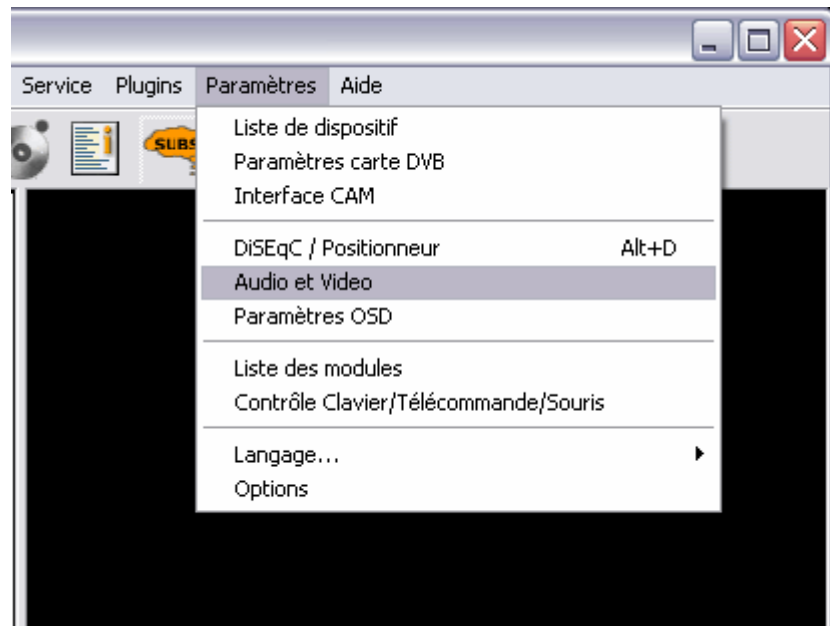
Cliquez sur le ( + ) pour que la liste des chaînes apparaisse, puis cliquez sur la chaîne que vous souhaitez regarder :

**V** = chaîne numérique gratuite      **R** = radio numérique gratuite

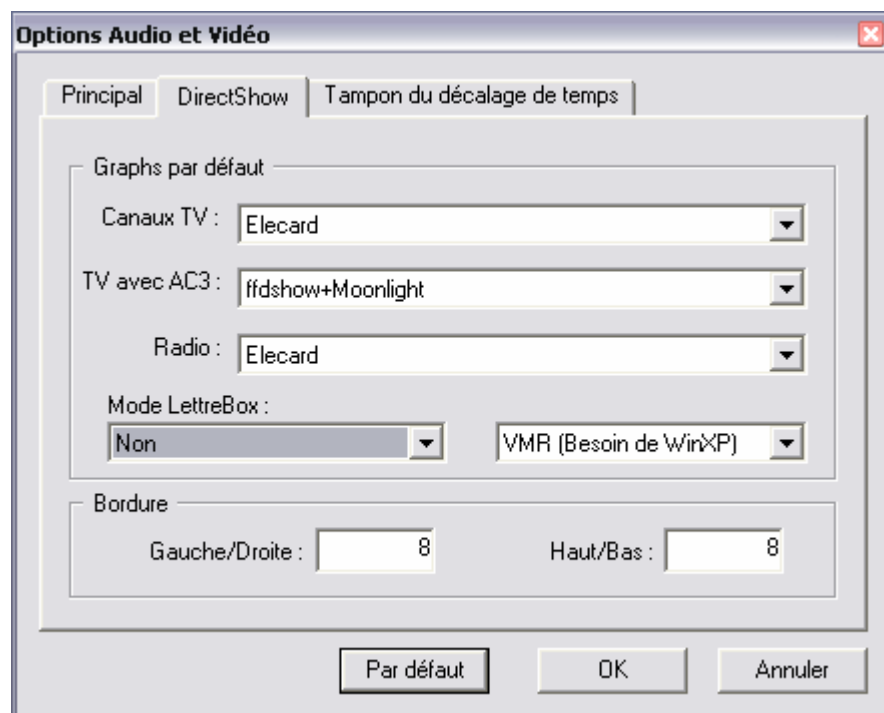
**V** = chaîne cryptée payante      **R** = radio cryptée payante

double cliquez sur l'image (sur progdvb) pour passer en plein écran.

Pour améliorer l'affichage cliquez sur Paramètres > Audio et Vidéo



Et choisissez ces options



Attention : vous pouvez essayer d'autres options d'affichage mais si vous faites une fautes ici ProgDVB va bugué et dans ce cas vous devez le réinstallez!

### **Tampon du décalage de temps(timeshifting):**

Cette fonction vous permettra de voir une émission en direct, et de la mettre en pause, plus tard. Par exemple, pausez l'émission, allez répondre au téléphone, revenez et continuez votre émission. ProgDVB utilise un tampon(espace sur disque dur ou en mémoire) pour l'émission.

Notez que si vous pausez longtemps, vous aurez besoin d'un plus grand tampon.

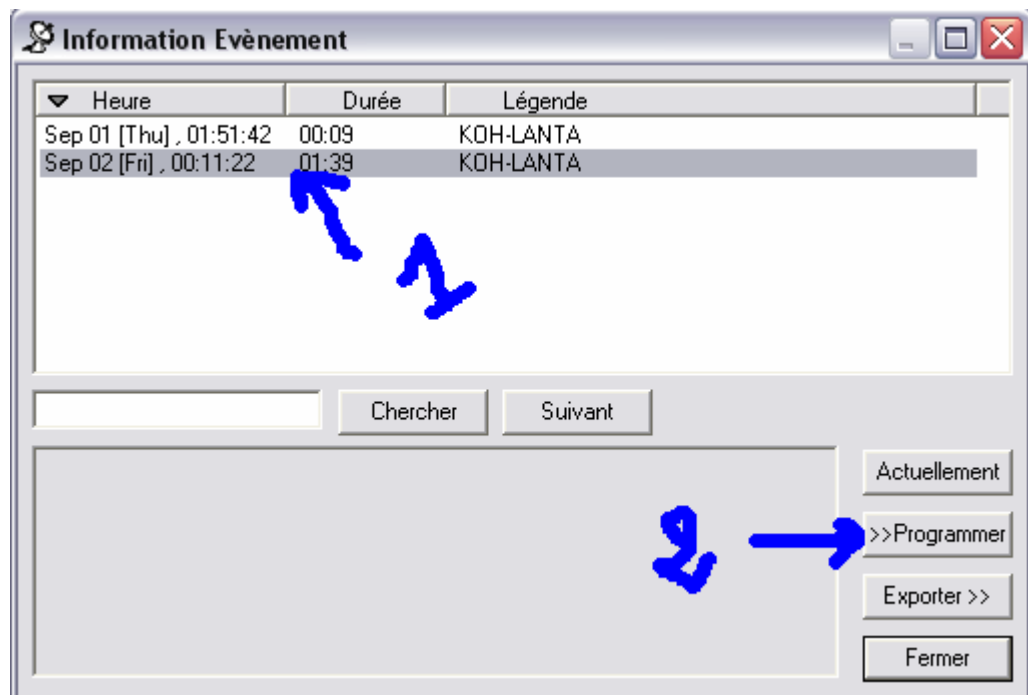
## Guide des programmes de télé et enregistrement d'émissions :



cliquez sur l'icone " 1 " pour regarder le guide des programme (il n'est pas disponible s chaines)

cliquez sur l'icone " 2 " pour lancez l'enregistrement d'un programme en format " mpe; enregistrement vont se faire par defaut dans " C:\ProgDVB " , si vous voulez enregistr son (pour les chaines musicales par exemple) cliquez sur Service > option enregistrer sur Format d'enregistrement pour cannaux TV et choisissez mpa

Pour Programmer un enregistrement d'une emission ou d'un film : cliquez sur le guide EPG > Cliquez sur le programme que vous voulez enregistrez ( 1 ) > et cliquez sur Proc



Pour convertir vos enregistrements video mpeg en divx utilisez Gordian Knot voici un [www.mpeg2divx.tk](http://www.mpeg2divx.tk)

Vous Pouvez consultez aussi le tutorial de mytheatre [www.tutorialmytheatre.tk](http://www.tutorialmytheatre.tk)

Voila , je vous remercie d'avoir consulter mon tutorial , j'espère que j'ai pu vous aidez.



[hit.parade](http://hit.parade)

